

Osavuosisikatsaus 1.1.–31.3.2026



Tulevaisuus on Elossa

Kasvusi kumppani

Rohkeita yhdessä

Lähellä sinua

Vahvin osaaminen ja
uudistumiskyky

MISSIO

Luomme elämänmittaista turvaa



ARVOT

Avoimuus, aktiivisuus ja sitoutuneisuus

Avainlukuja 31.3.2026

Sijoitustuotto, %

0,2
(-0,4)

Vakavaraisuusaste, %

123,1
(123,8)

Vakuutusmaksutulo,
mrd. €

1,0
(1,0)

Liiketoiminnan kulut,
milj. €

18,6
(18,6)

Sijoitusvarallisuus,
mrd. €

34,3
(34,4)

Vakavaraisuus-
pääoma, mrd. €

6,5
(6,7)

Maksetut eläkkeet
ja muut korvaukset,
mrd. €

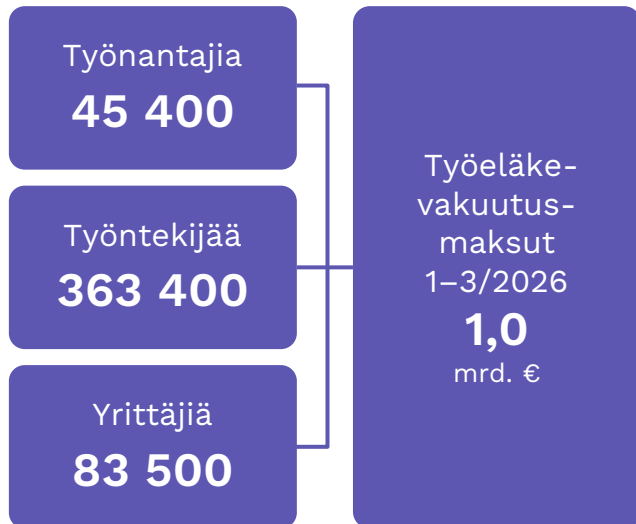
1,2
(1,2)

Liiketoiminnan kulut,
% palkkasummasta

TyEL-palkkasumma ja
YEL-työtulo yhteensä

0,42
(0,43)

Keräämme työeläkemaksut asiakkailtamme



Sijoitamme varat tuottavasti ja turvaavasti



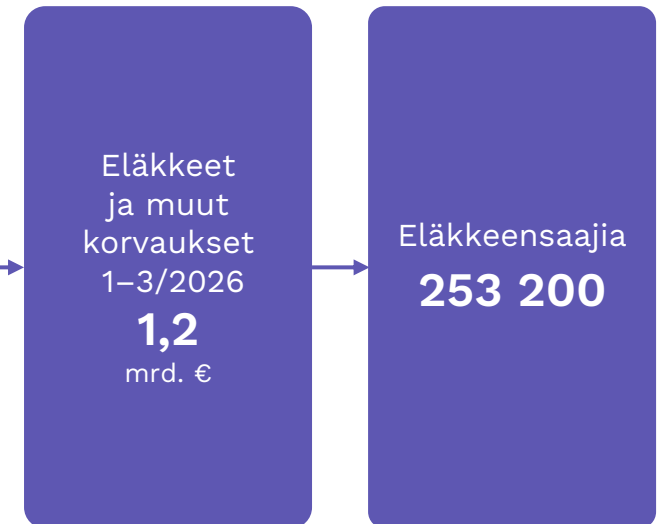
Elon sijoitus- omaisuus

34,3
mrd. €

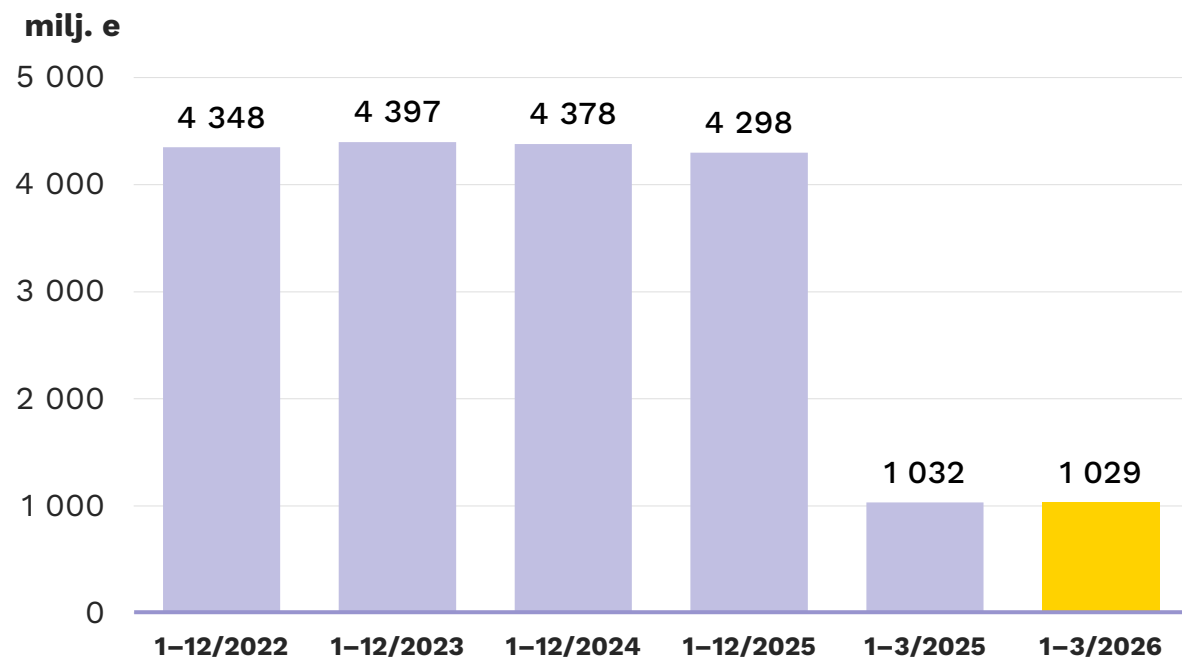


- Vakavaraisuuden vahvistaminen
- Rahastot tulevia eläkkeitä varten
- Asiakashyvitykset

Maksamme eläkkeet oikein ja ajallaan



Vakuutusmaksutulo oli 1,0 miljardia euroa



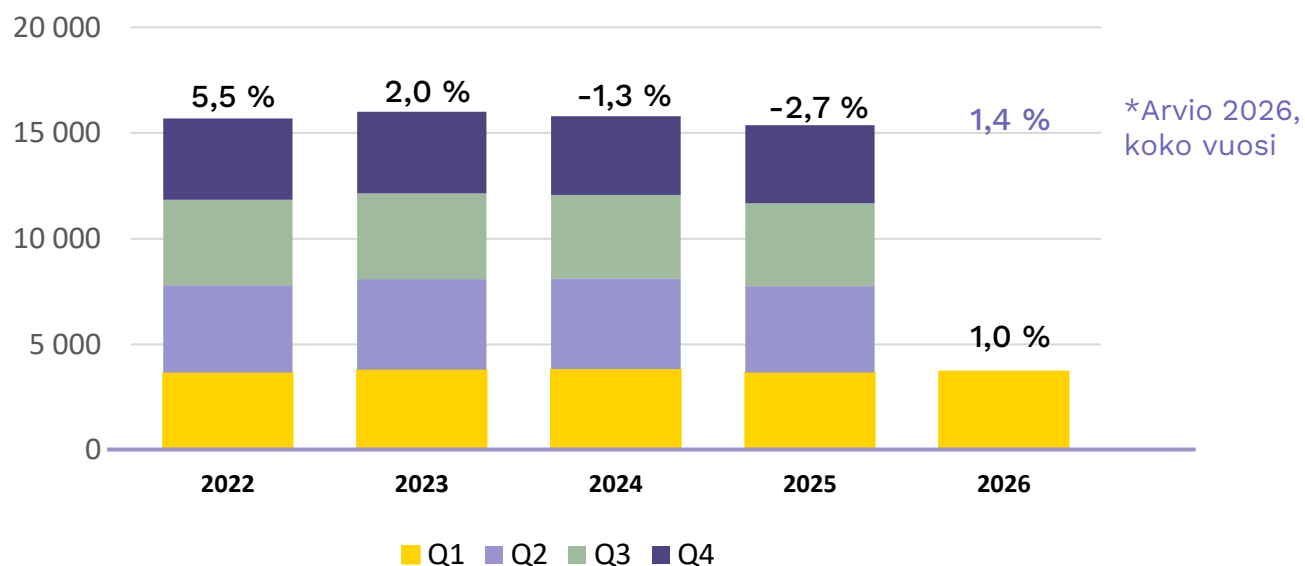
- Vakuutusmaksutulo väheni 0,3 % (sisältäen TyEL ja YEL). Luottotappioiden määrän odotetaan pysyvän samalla tasolla kuin vuonna 2025.

- YEL-työtulosumman kasvu oli tammi-maaliskuussa 1,5 % ja TyEL-palkkasumman kasvun odotetaan olevan koko vuonna 1,4 %.

- TyEL-vakuutusten uusmyynnin kumulatiivinen markkinaosuus oli 38,4 % ja YEL-vakuutusten 35,1 %.

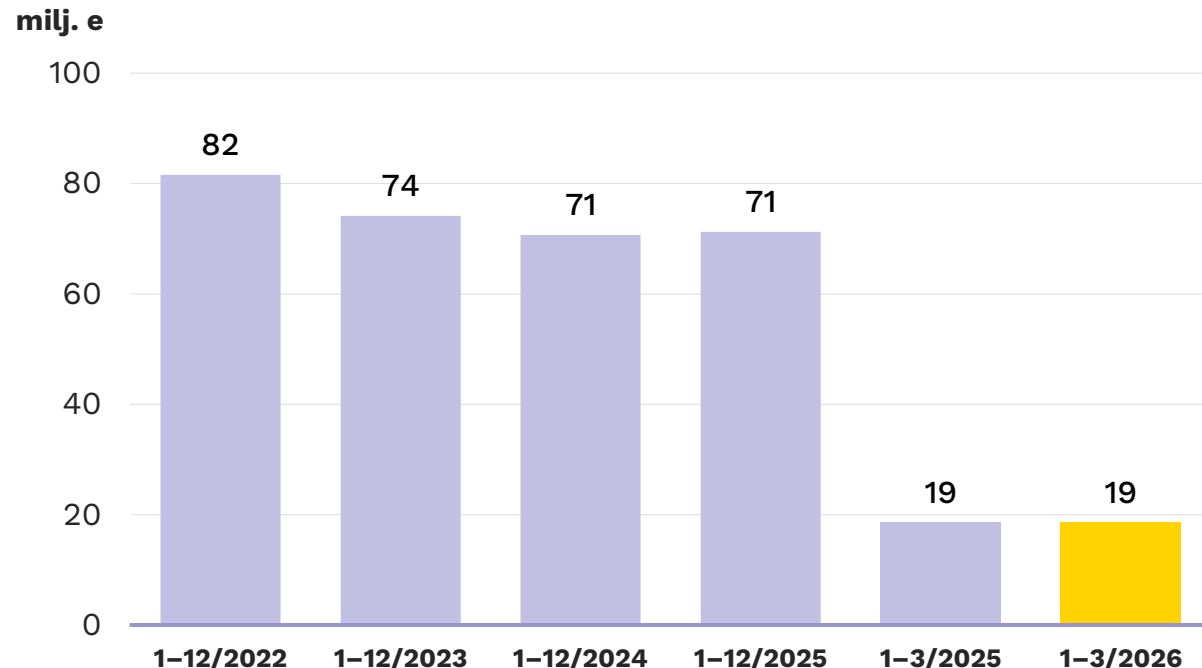
Asiakasyritysten TyEL-palkkasumman kehitys

TyEL-palkkasumma 2022–2026 ja muutos edellisvuodesta



- Katsastuskaudella asiakasyritystemme **TyEL-palkkasumman kasvu oli 1,0 %** edellisvuoden vastaavaan ajankohtaan verrattuna.

Liiketoiminnan kulut pysyivät edellisvuoden tasolla



* Liiketoiminnan kuluilla tarkoitetaan hoitokustannustulolla katettavia liikekuluja.

- TyEL-vakuutusasiakkaiden vuonna 2026 kuukausittain maksama hoitomaksu laskee keskimäärin 20 % vuoden 2025 tasosta. Muutoksesta hyötyvät työnantaja-asiakkaat.

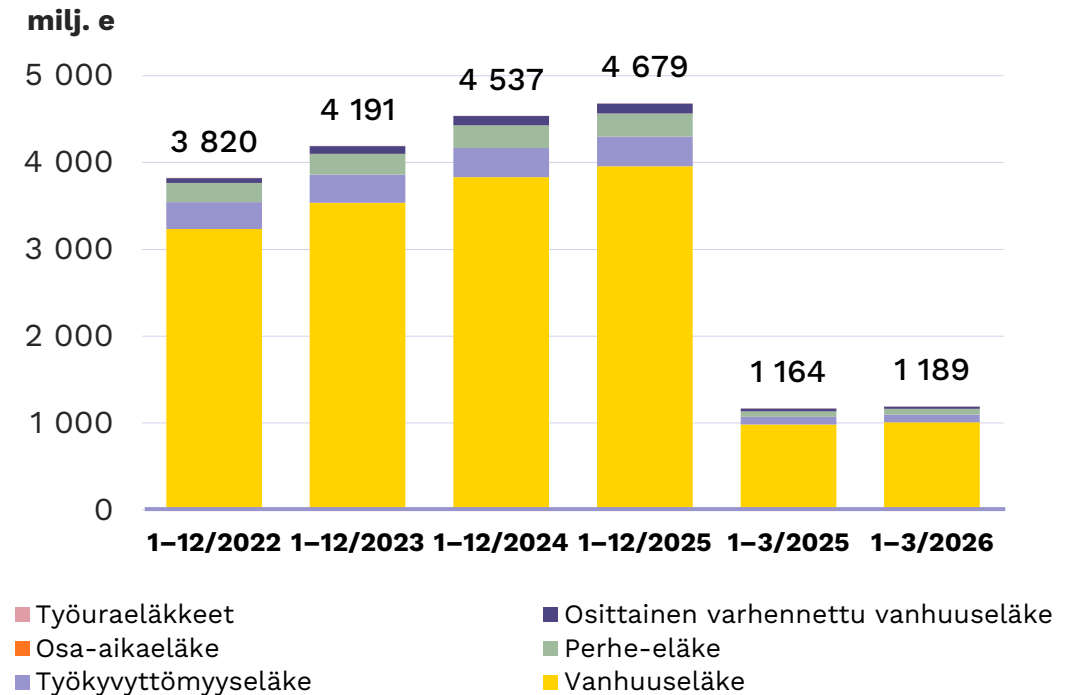
- Huomioimme maksuissa myös pitkäaikaisen asiakkuuden ja vakuutuksenottajat saavat pysyvyyshalennuksen.

Maksoimme eläkkeitä 2 % edellisvuotta enemmän

Maksetut eläkkeet eläkelajeittain 1–3/2026

Eläkelaji	kpl	milj. e
Vanhuuseläke	191 300	1 008,0
Työkyvyttömyyseläke	20 066	86,5
Perhe-eläke	30 213	67,6
Osittainen varhennettu vanhuuseläke	11 543	26,8
Työuraeläkkeet	47	0,3
Yhteensä	253 169	1 189,3

Maksetut eläkkeet eläkelajeittain 2022–3/2026



Osittaisen vanhuuseläkkeen päätösmäärät nousivat

Eläkepäättökset eläkelajeittain

	1–3/2026	1–3/2025
Vanhuuseläke	2 298	2 530
Osittainen varhennettu vanhuuseläke	1 128	854
Työkyvyttömyyseläke	3 313	3 523
Perhe-eläke	623	706
Kuntoutuspäätös	370	430
Työuraeläke	32	15
Yhteensä	7 764	8 058

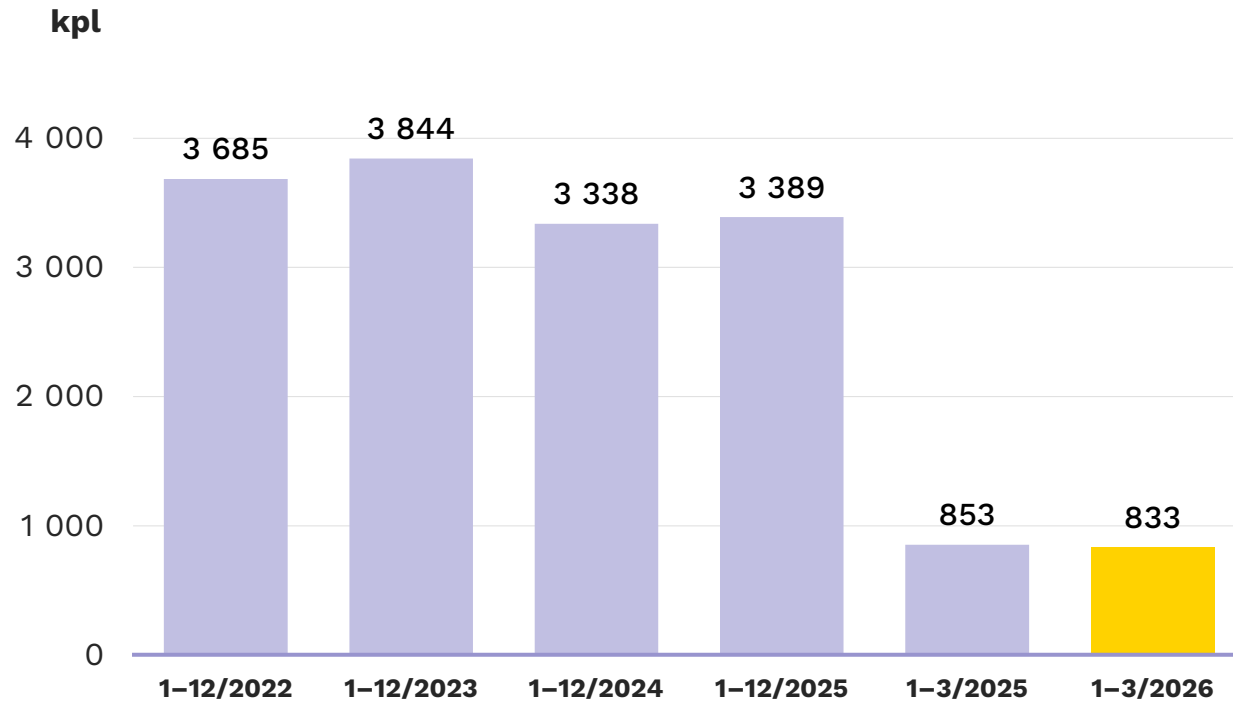
- Annoimme **7 764 eläkepäättöä** ja määrä väheni 4 % edellisvuodesta.

- **Osittaisen varhennetun vanhuuseläkkeen päätösmäärät nousivat 32 %.** Muutoksen taustalla on eläkeikärajojen muutokset.

- **Asiakkaistamme 95 % koki saaneensa eläkepäättöksissä ammattitaitoista palvelua ja 96 % koki, että sai eläkepäättöksensä nopeasti tammi-maaliskuun aikana.**

Työkyvyttömyyseläkkeelle hakeminen laskussa

Uudet työkyvyttömyyseläkkeiden myöntöpäätökset

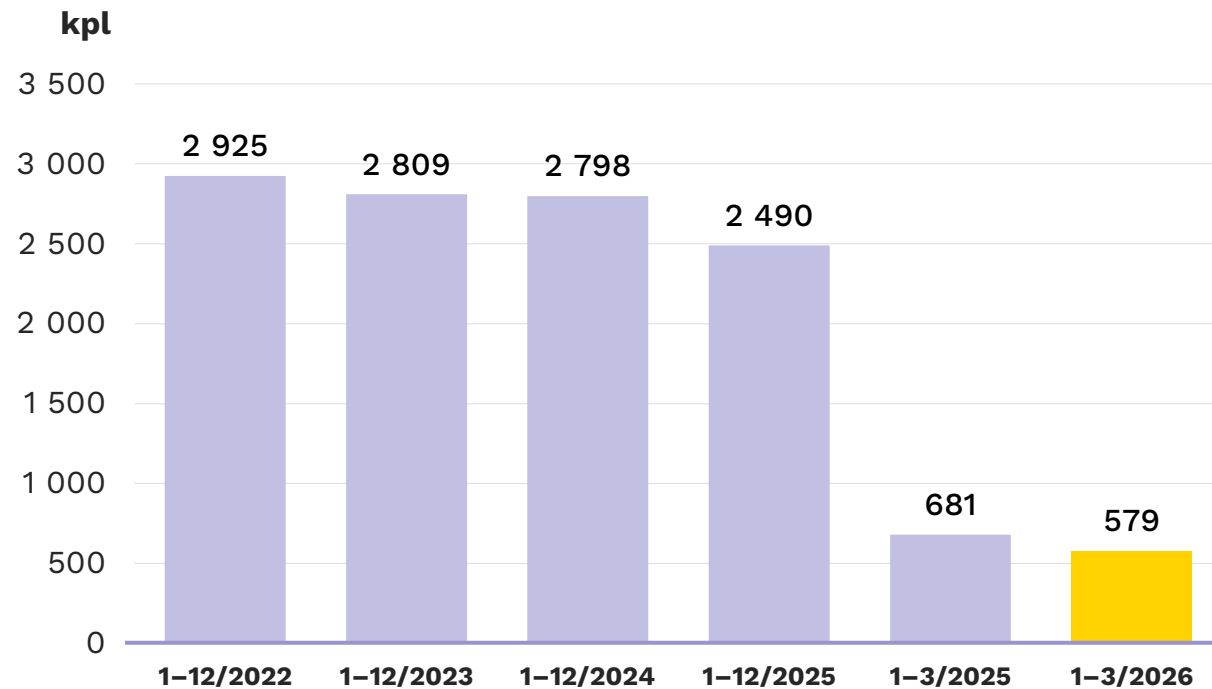


- Uudet työkyvyttömyyseläkehakemukset vähenivät 7 % edellisvuoteen verrattuna.

- Uusien myönteisten työkyvyttömyyseläkepäätösten määrä oli samalla tasolla kuin vastaavaan aikaan viime vuonna.

Ammatillisen kuntoutuksen hakemusmäärät edellisvuoden tasolla

Ammatillisen kuntoutuksen ennakkopäätökset



- Kuntoutuspäätösmäärät ovat laskussa sekä kuntoutusta itse hakeneiden päätösmäärässä että työkyvyttömyyseläkepäätöksen yhteydessä myönnettyissä kuntoutukseen oikeuttavissa päätöksissä.

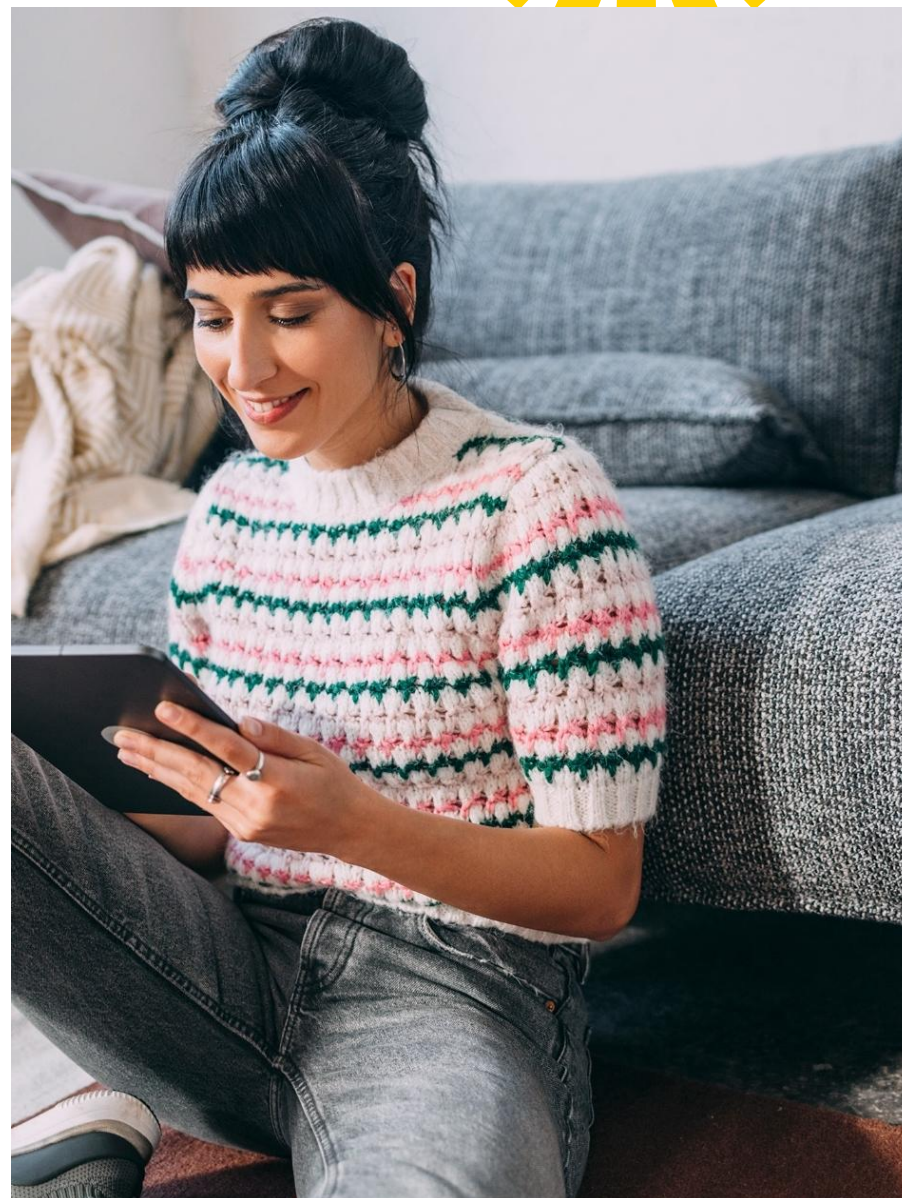
- Myönteisistä kuntoutuspäätöksistä myönnettiin 56 % työkyvyttömyyseläkepäätöksen yhteydessä.

Hyödynnämme dataa digitaalisten työkykypalveluiden kehittämisessä

- Olemme julkaisseet uusia työkykyjohtamisen koulutuskokonaisuuksia EloKanavassa mielen hyvinvoinnin ja organisaation muutoskyvykkyyden tukemiseksi.
- Koulutuksiimme osallistuneista **95 %** koki, että työkykyjohtamisen taidot kehittyivät koulutusten avulla.
- Tutkimuksen avulla rakennamme pitkäjänteisesti huomisen työkykyä. Elon dataan ja tutkittuun tietoon pohjautuva Työkykytietopankki täydentyi Pienyrittäjän tietopakettilla ja yritysten sosiaalisen pääoman tutkimusraportilla.
- Työkykytietopankilla lähes **20 000 käyttökertaa** ensimmäisen vuoden aikana.

Lue lisää Työkykytietopankista

elo.fi/tyokykytietopankki >



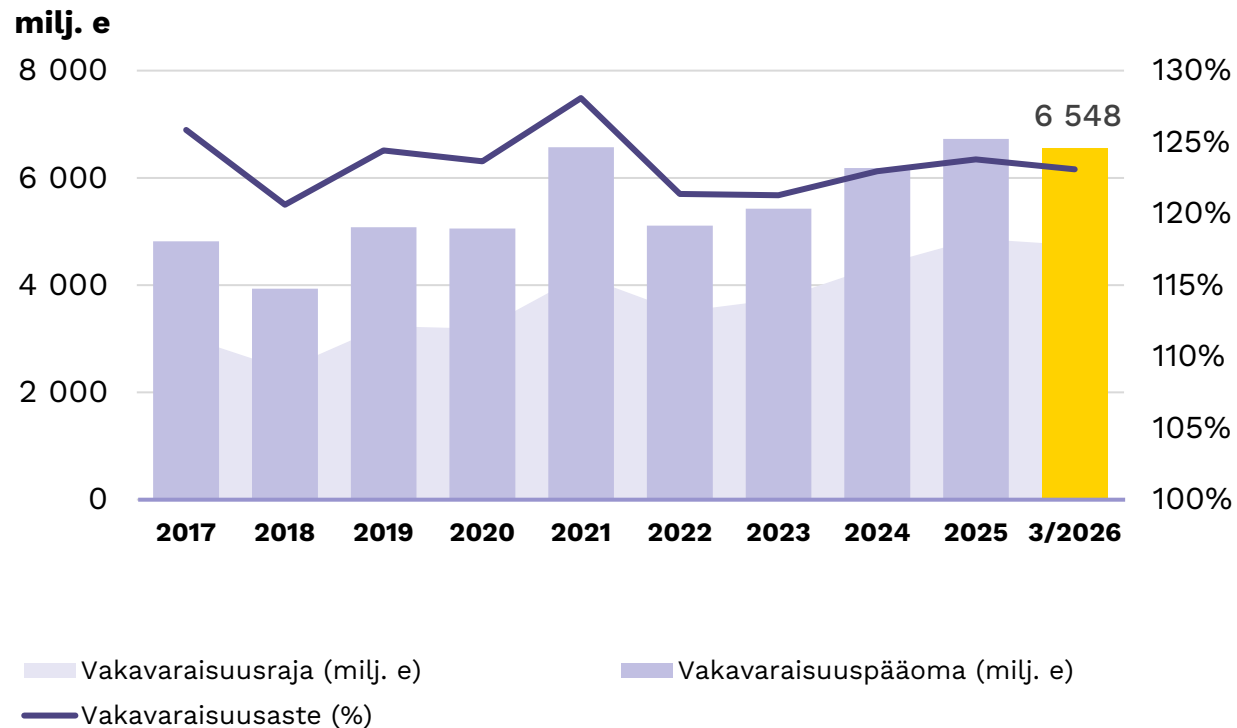


Tulos ja vakavaraisuus

Kokonaistulos oli -181 miljoonaa euroa

milj. e	1-3/2026	1-3/2025	1-12/2025
Tuloksen synty	-180,8	-283,7	612,5
Vakuutusliikkeen tulos	-4,2	-10,1	-32,3
Sijoitustoiminnan tulos käyvin arvoin	-174,8	-274,1	635,9
Sijoitustoiminnan nettotuotto käyvin arvoin (+)	65,8	-114,4	2 397,3
Vastuuvelan tuottovaatimus (-)	-240,7	-159,8	-1 761,4
Hoitokustannustulos	-1,5	0,1	3,7
Muu tulos	-0,3	0,4	5,2

Vakavaraisuus turvaavalla tasolla



- Elon vakavaraisuuspääoma oli 6 548 miljoona euroa.

- Vakavaraisuuspääoma oli 1,4-kertainen suhteessa vakavaraisuusrajaan.

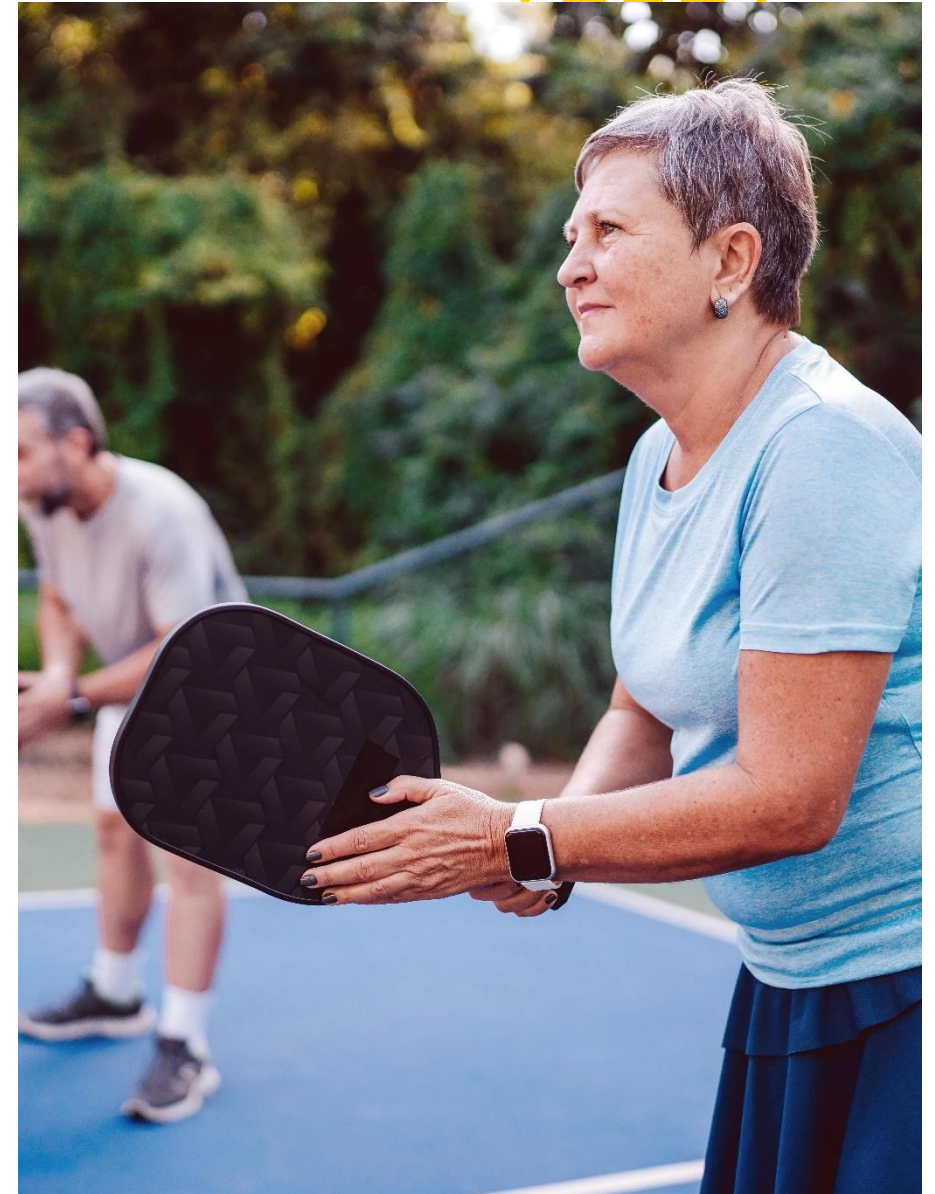
- Vakavaraisuusaste oli 123,1 prosenttia.

Tiivistelmä tunnusluvuihin

	3/2026	3/2025	2025
Sijoitusomaisuus käyvin arvoin, milj. e	34 265,8	32 133,6	34 383,8
Sijoitustoiminnan nettotuotto, %	0,2 %	-0,4 %	7,4 %
10 vuoden nimellinen keskituotto, %	6,0 %	5,1 %	5,9 %
5 vuoden nimellinen keskituotto, %	5,6 %	7,6 %	6,3 %
Vakuutusmaksutulo, milj. e	1 029,1	1 032,3	4 298,5
Maksetut eläkkeet ja muut korvaukset, milj. e	1 176,6	1 163,3	4 693,8
Vastuuvelka, milj. e	28 581,7	27 032,8	28 609,7
TyEL-vakuutettuja	363 400	366 700	374 900
TyEL-vakuutuksia	45 400	45 900	44 800
YEL-vakuutuksia	83 500	83 400	84 300
Eläkkeensaajia	253 200	253 300	254 400
Vakavaraisuuspääoma, milj. e	6 548,4	5 900,1	6 728,1
Vakavaraisuusasema	1,4	1,4	1,4
Vakavaraisuusaste, %	123,1 %	121,9 %	123,8 %

Eläkeuudistus etenee

- **Valmistauduimme katsauskaudella eläkeuudistuksen toimeenpanoon.** Sijoitusuudistus on osa eläkeuudistusta ja se tulee vaiheittain voimaan 1.7.2026 alkaen.
- **Merkittävimmät kehittämistoimet liittyvät eläkevarojen sijoitukseen.** Uudistus mahdollistaa sijoitusten osakepainon kasvattamisen ja riskinkantamiskyvyn parantamisen talouden heilahteluissa.
- **Tavoitteena on parantaa sijoitustuottoja pitkällä aikavälillä ja vahvistaa eläkejärjestelmän rahoitusta.** Uudistus ei muuta peruseriaatettamme, jonka mukaan sijoitamme eläkevarat jatkossakin tuottavasti ja turvaavasti.
- **Työeläkemaksu pysyy ennallaan vuosina 2026–2030.**



Näkymät vuodelle 2026



Uuden strategiamme tavoitteena on tuottaa asiakkaillemme entistä vahvempaa lisäarvoa.

Jatkamme uuden strategian aktiivista toimeenpanoa tuoden asiakkaillemme entistä vahvempaa lisäarvoa skaalattavilla työkykypalveluilla, uudella kasvuyrityskonseptilla ja panostaen datan hyödyntämiseen. Varmistamme riittävän vakavaraisuuden kaikissa markkinatilanteissa.



Iranin kriisi muutti kasvunäkymät inflaatio- ja taloushuoliksi.

Öljyntuotantoon ja Hormuzinsalmen kuljetusreitteihin kohdistuvat riskit korostavat globaaleihin tuotantoketjuihin liittyvää haavoittuvuutta, ja häiriöiden vaikutukset kohdistuisivat erityisesti Eurooppaan ja Aasiaan. Kriisin taloudellinen vaikutus riippuu olennaisesti sen kestosta ja voimatoimien laajuudesta.



Rahoitusolosuhteet kiristyneet.

Rahoitusolosuhteet ovat kiristyneet ja inflaatio-odotusten vahvistuminen voi pakottaa keskuspankit pitämään korot korkeammalla pidempään, mikä lisää epävarmuutta sijoitusmarkkinoilla.



Mahdollisuus positiivisiin kasvutekijöihin.

Suomessa pitkittynyt kriisi lisää yritysten ja kotitalouksien varovaisuutta, jarruttaen investointeja, työllisyyttä ja kulutusta.

Mikäli kriisi jäisi lyhytkestoiseksi, odotukset palaisivat positiivisiin kasvutekijöihin, kuten tekoälyyn liittyvään globaaliin investointibuumiin, Saksan elvytyspaketin Eurooppaa tukevaan vaikutukseen sekä Kaakkois-Aasian vahvaan vientisuhdanteeseen. Näiden myönteisiä vaikutuksia nähtiin myös Suomessa ennen konfliktia.



Katsaus sijoitustoimintaan

Toimintaympäristö poikkeuksellisen epävarma geopoliittisten jännitteiden ja energiakriisin vuoksi

- **Maaliskuun alussa osakekurssit laskivat globaalisti Yhdysvaltojen ja Israelin hyökätessä Iraniin.** Hormuzinsalmen sulkeminen aiheutti merkittävän tarjontashokin raakaöljyn ja öljyjalosteiden tuotannossa.
- **Suomen osakemarkkina pärjäsi parhaiten, kun puolestaan eurooppalaisten osakkeiden tuotto kärsi epävarmuuden kasvusta.**
- **Energiamarkkinan kriisiytymisen takia inflaatio-odotuksissa nähtiin merkittävää nousua, joka laski markkinoiden ohjauskoron laskuodotuksia.** Pelot kiihtyvästä inflaatiosta nostivat markkinakorkoja niin Euroopassa kuin Yhdysvalloissa.

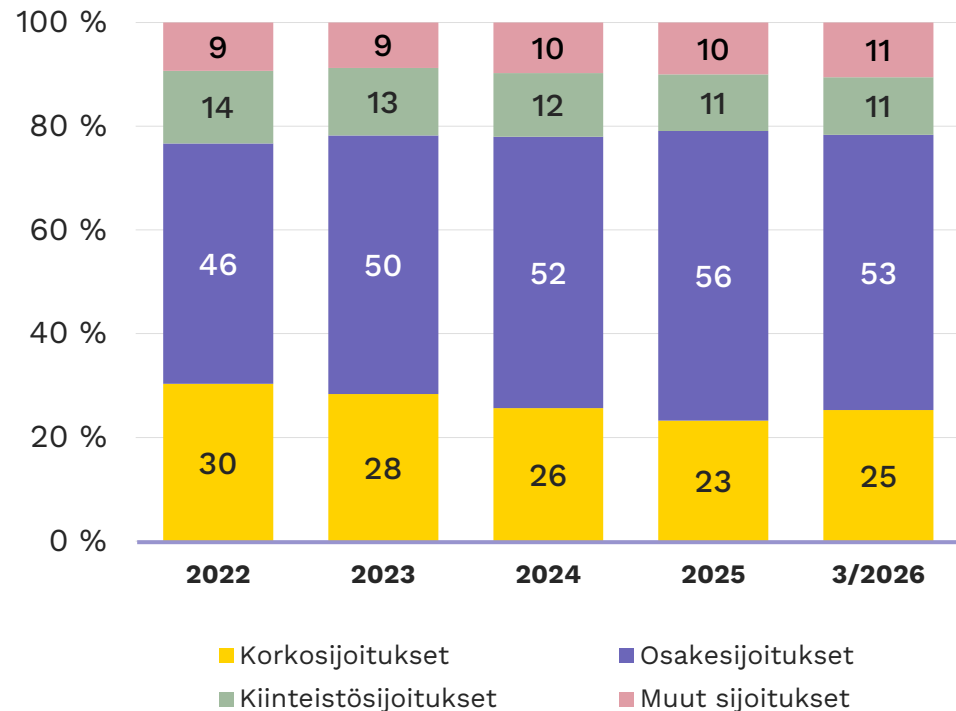


Elo lähestyy miljardin euron rajaa suomalaisissa kasvuyhtiösijoituksissa

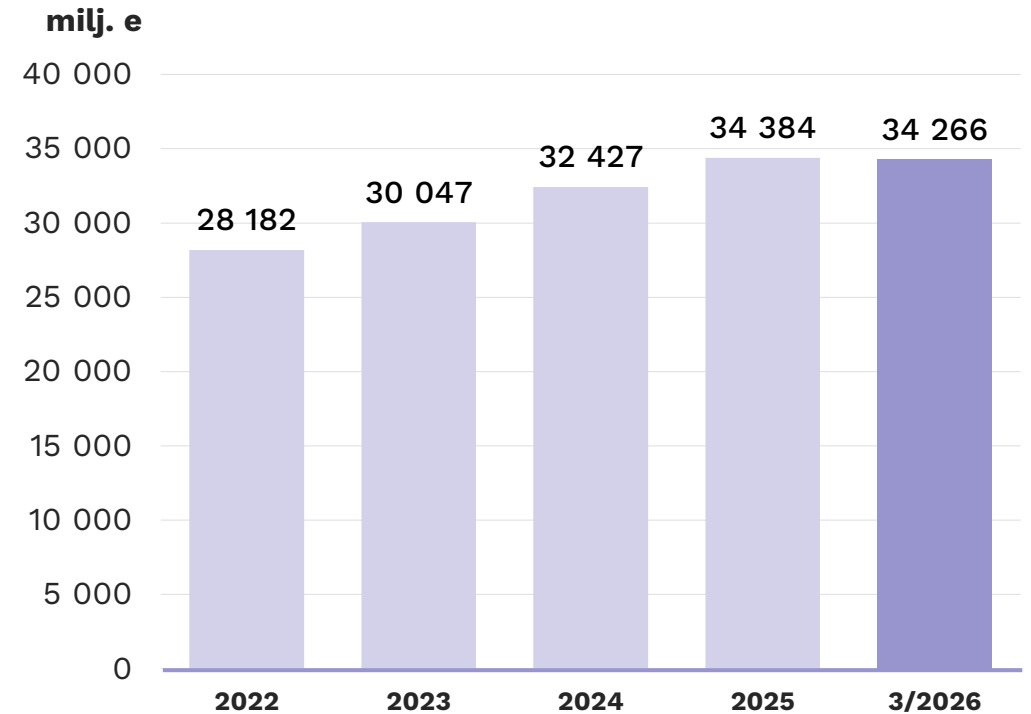
- Elo on ollut yli 10 vuotta yksi aktiivisimmista sijoittajista suomalaisessa kasvuyritysmarkkinassa ja sijoittanut historiansa aikana yli 470 kasvuyritykseen.
- Yhteenlasketut sijoitukset ja avoimet sitoumukset suomalaisiin kasvuyhtiöihin ja -rahastoihin lähestyvät tänä vuonna jo miljardin rajaa.
- Vuonna 2025 sijoitimme yli 100 miljoonaa euroa sekä suoraan kasvuyrityksiin, kuten IQM ja ReOrbit, että erityisesti kotimaisiin pääomarahastoihin. Kiihdytämme vauhtia tänä vuonna, ja jo ensimmäisen vuosipuoliskon aikana sijoitamme toiset 100 miljoonaa euroa kasvuun.
- Sijoittamisemme suomalaiseen kasvukenttään on ollut viimeisen kymmenen vuoden aikana kannattavaa, sillä näiden sijoitusten tuotto on ollut noin 14 prosenttia vuodessa.
- Strategiamme mukaisesti uskomme Suomeen ja suomalaisiin yrityksiin. Koska kasvu syntyy ihmisistä, olemme perustaneet nopeasti kasvavia yrityksiä palvelevan kasvuyksikön, joka palvelee yrityksiä esimerkiksi työkykyasioissa.

Sijoitusvarallisuus 34,3 miljardia euroa

Sijoitusjakauman kehitys

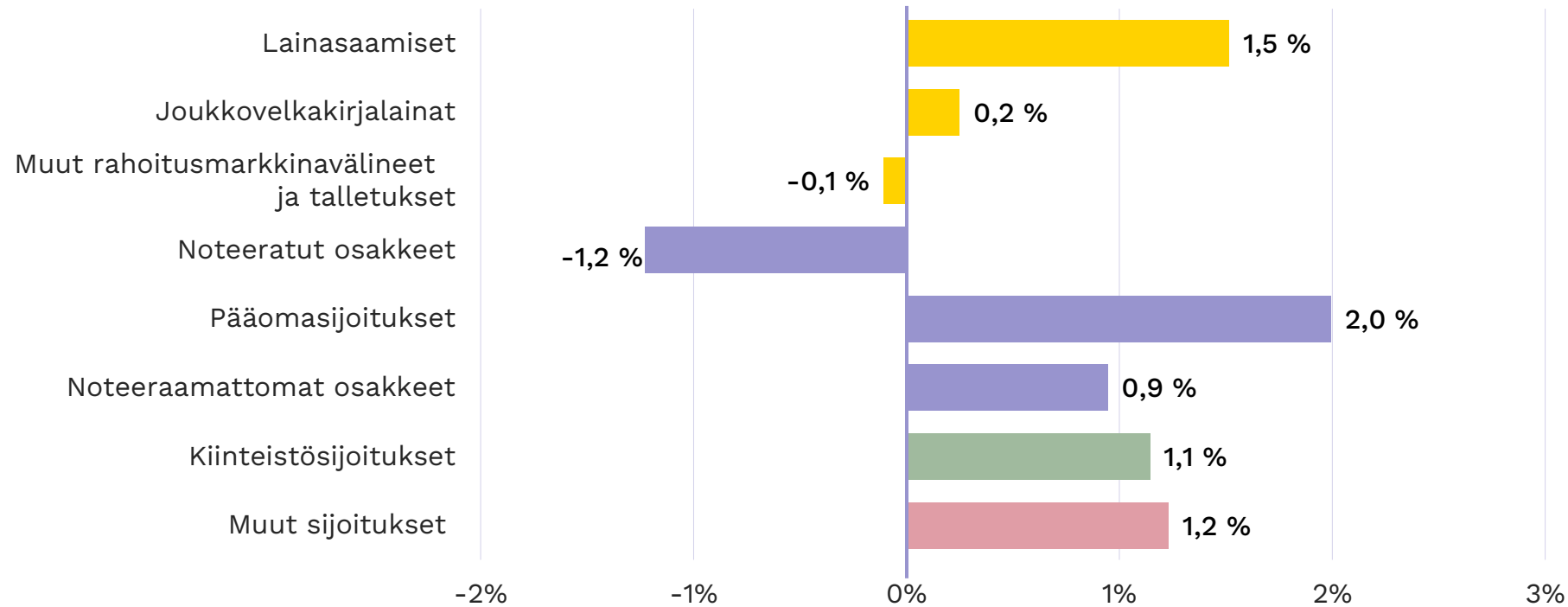


Sijoitusvarallisuuden kehitys



Markkinoiden epävarmuus heijastui sijoitustuottoihin

Sijoitustuotot omaisuuslajeittain



Hedge-rahastosijoitukset kuuluvat Muut sijoitukset -omaisuuslajiryhmään. Hedge-rahastosijoitusten tuotto oli 1,4 %.

Sijoitusten tuotto 0,2 %

	Perusjakauma		Riskijakauma		Tuotto		Volatiliteetti	
	milj. e	%	milj. e	%	%	%	%	
Korkosijoitukset	7 914,3	23,1	16 854,9	49,2	0,3			
Lainasaamiset	457,4	1,3	457,4	1,3	1,5			
Joukkovelkakirjalainat	6 496,3	19,0	6 693,5	19,5	0,2		2,7	
Julkisyhteisöjen joukkovelkakirjalainat	2 728,3	8,0	3 306,0	9,6	-0,7			
Muiden yhteisöjen joukkovelkakirjalainat	3 767,9	11,0	3 387,5	9,9	0,9			
Muut rahoitusmarkkinavälineet ja talletukset sis. sij. kohdistuvat saamiset ja velat	960,6	2,8	9 704,1	28,3	-0,1			
Osakesijoitukset	18 949,6	55,3	18 186,7	53,1	-0,2			
Noteeratut osakkeet	12 448,1	36,3	11 685,2	34,1	-1,2		8,8	
Pääomasijoitukset	5 725,9	16,7	5 725,9	16,7	2,0			
Noteeraamattomat osakkeet	775,6	2,3	775,6	2,3	0,9			
Kiinteistösijoitukset	3 810,3	11,1	3 810,3	11,1	1,1			
Suorat kiinteistösijoitukset	2 361,6	6,9	2 361,6	6,9	1,1			
Kiinteistösijoitusrahastot ja yhteissijoitusyritykset	1 448,6	4,2	1 448,6	4,2	1,2			
Muut sijoitukset	3 591,6	10,5	3 609,8	10,5	1,2			
Hedge-rahastosijoitukset	3 612,1	10,5	3 612,1	10,5	1,4		4,2	
Hyödykesijoitukset	0,0	0,0	0,0	0,0	-			
Muut sijoitukset	-20,5	-0,1	-2,3	0,0	-			
Sijoitukset yhteensä	34 265,8	100,0	42 461,7	123,9	0,2		3,8	
Johdannaisten vaikutus			-8 195,9	-23,9				
Yhteensä	34 265,8	100,0	34 265,8	100,0				

Valuutasta johtuvat tuotot ja kulut on kohdistettu alla olevalle omaisuuserälle.

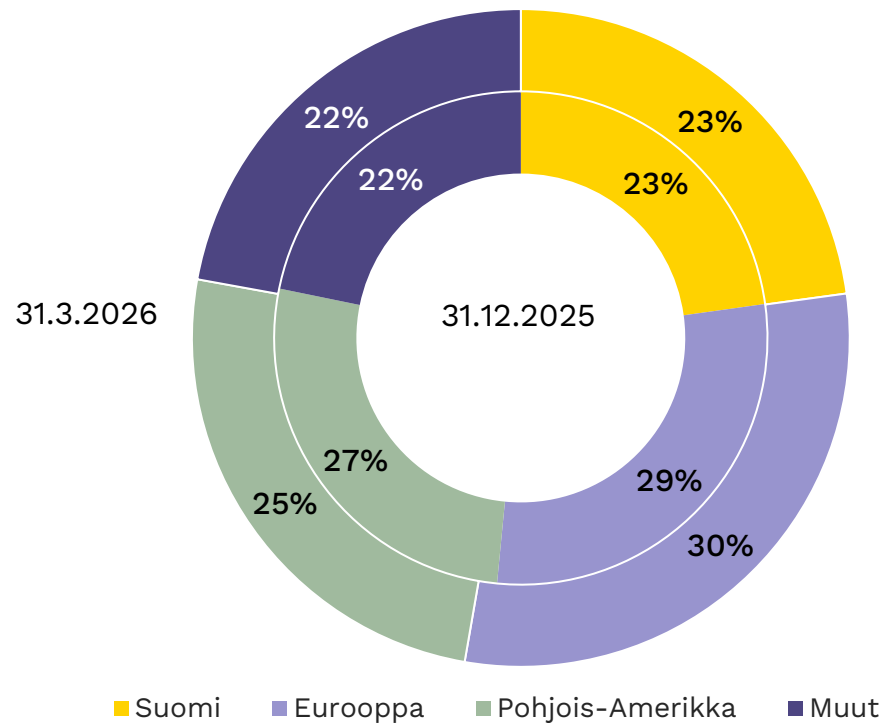
Valuuttajohdannaisten tuotto on arvioitu omaisuuslajeille raportointikauden aikana keskimääräisen valuuttamääräisen omaisuuden suhteessa.

Kokonaistuottoprosentti sisältää sijoituslajeille kohdistamattomat tuotot, kulut ja liikekulut. Joukkolainojen modifioitu duraatio on 4,1.

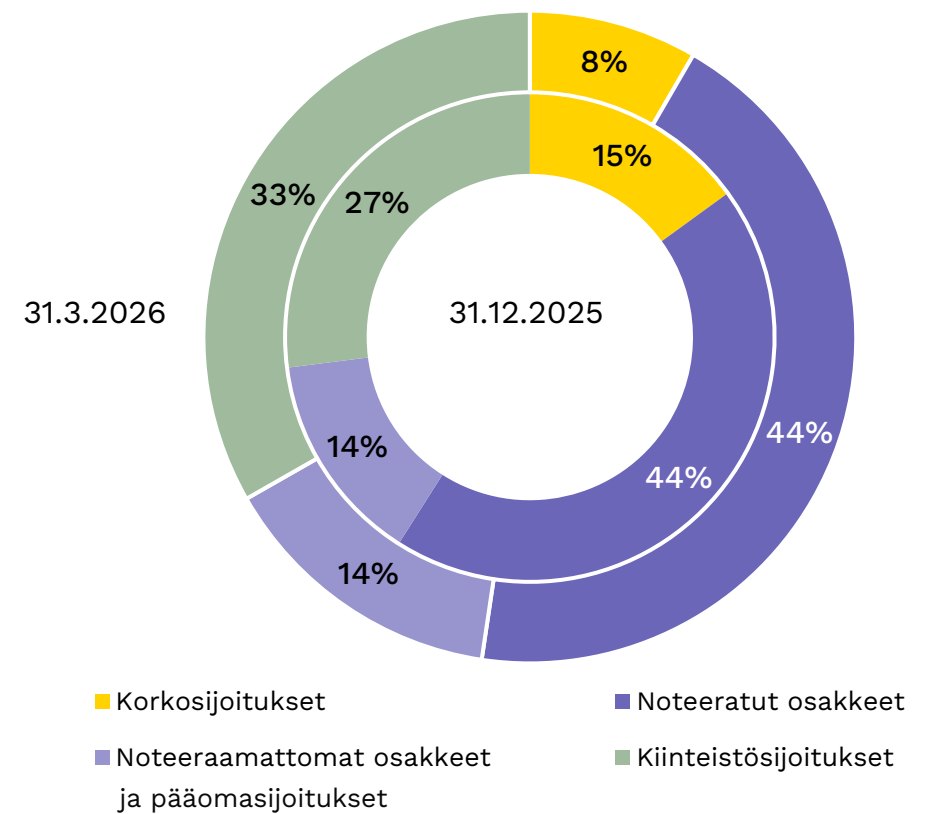
Avoin valuuttapositio on 29,7 % markkina-arvosta.

Sijoituksista Pohjois-Amerikassa oli 25 % ja Suomessa 23 %

Sijoitukset maantieteellisesti

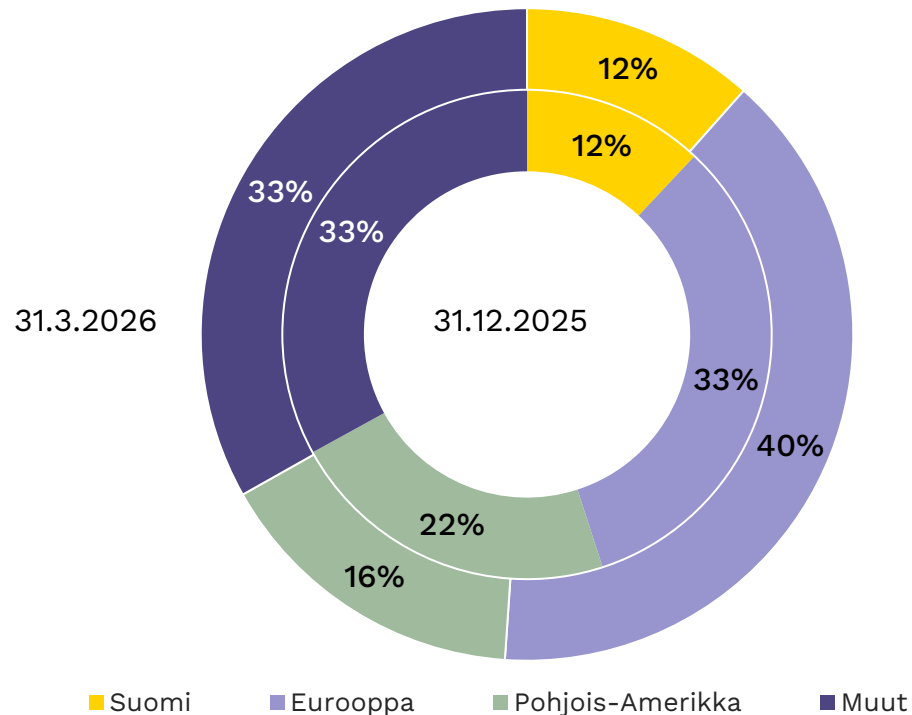


Suomi-sijoitukset omaisuuslajeittain



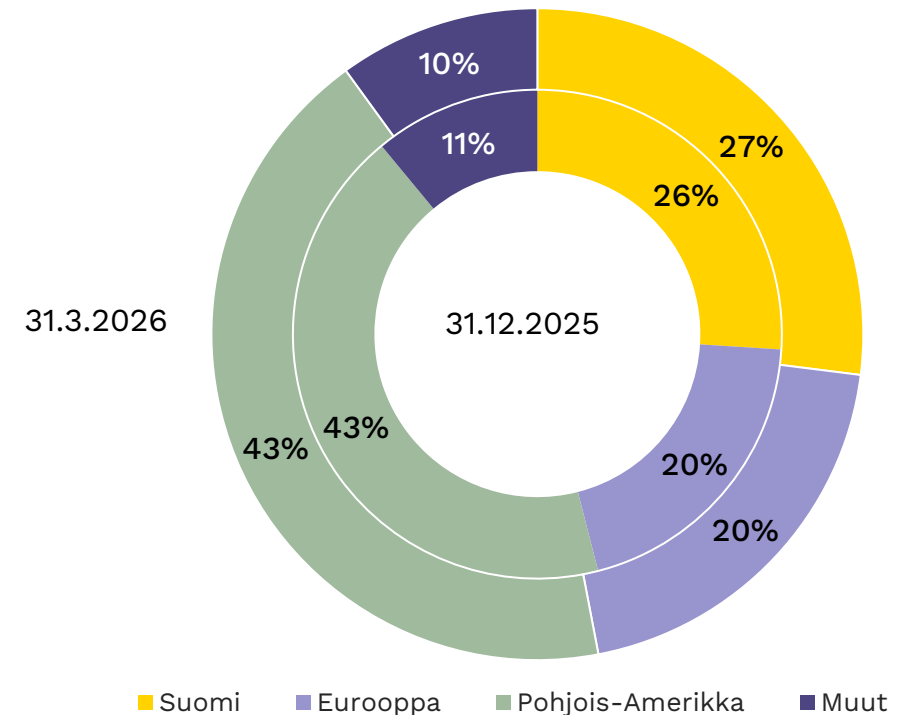
Joukkovelkakirjalainojen ja noteerattujen osakkeiden maantieteellinen jakauma

Joukkovelkakirjalainat 5,2 miljardia euroa ^{1) 2)}

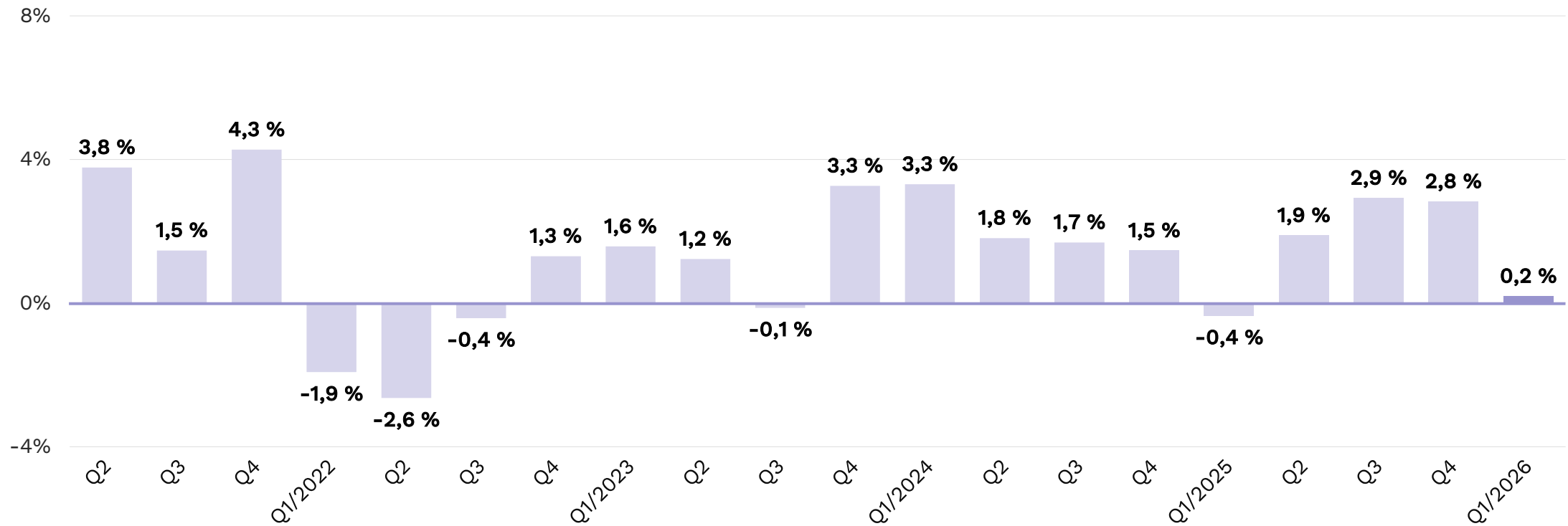


¹⁾ Ei sisällä listaamattomia sijoituksia. ²⁾ Ei sisällä valuuttasuojia.

Noteeratut osakkeet 12,4 miljardia euroa ²⁾

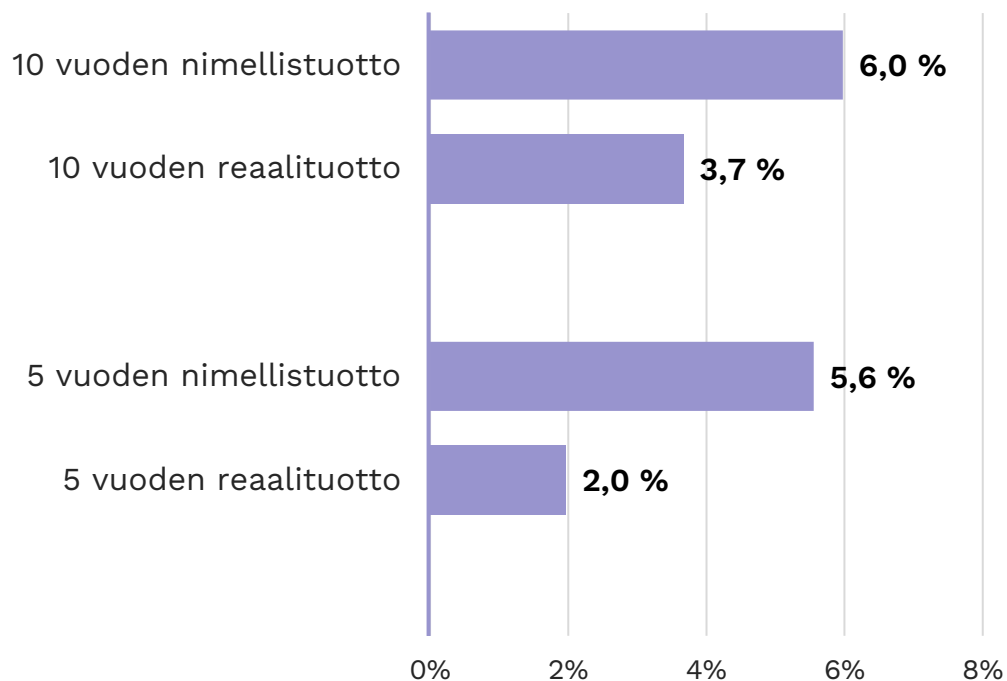


Ensimmäisen kvartaalin tuotto positiivinen

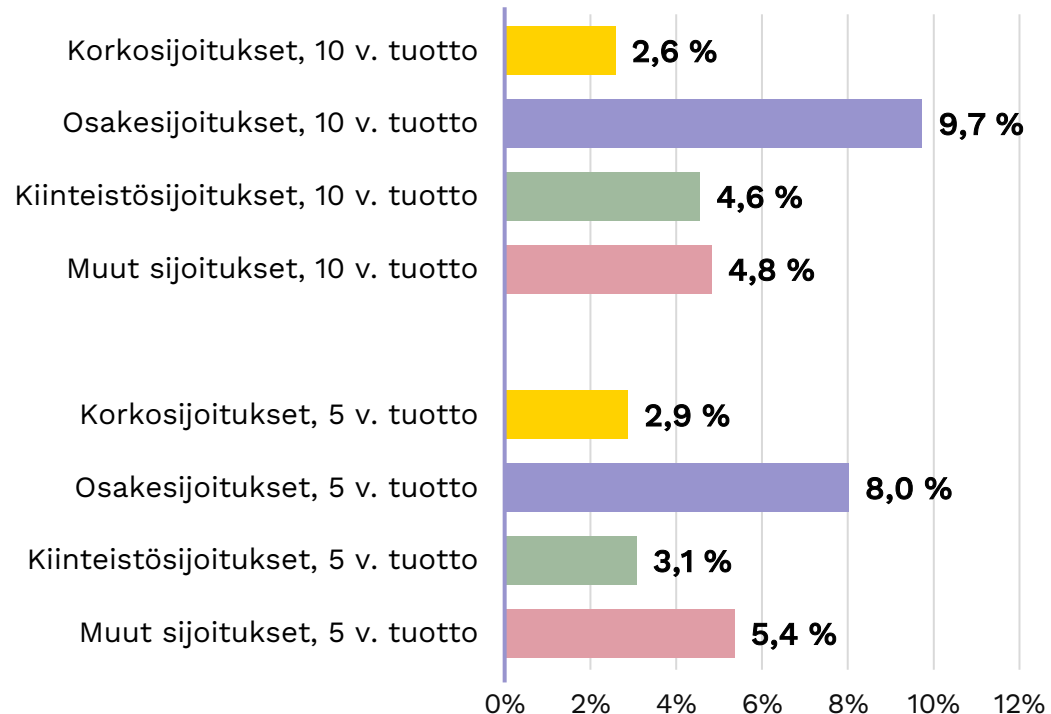


Kymmenen vuoden nimellistuotto 6,0 % vuodessa

Pitkän aikavalin keskituotot

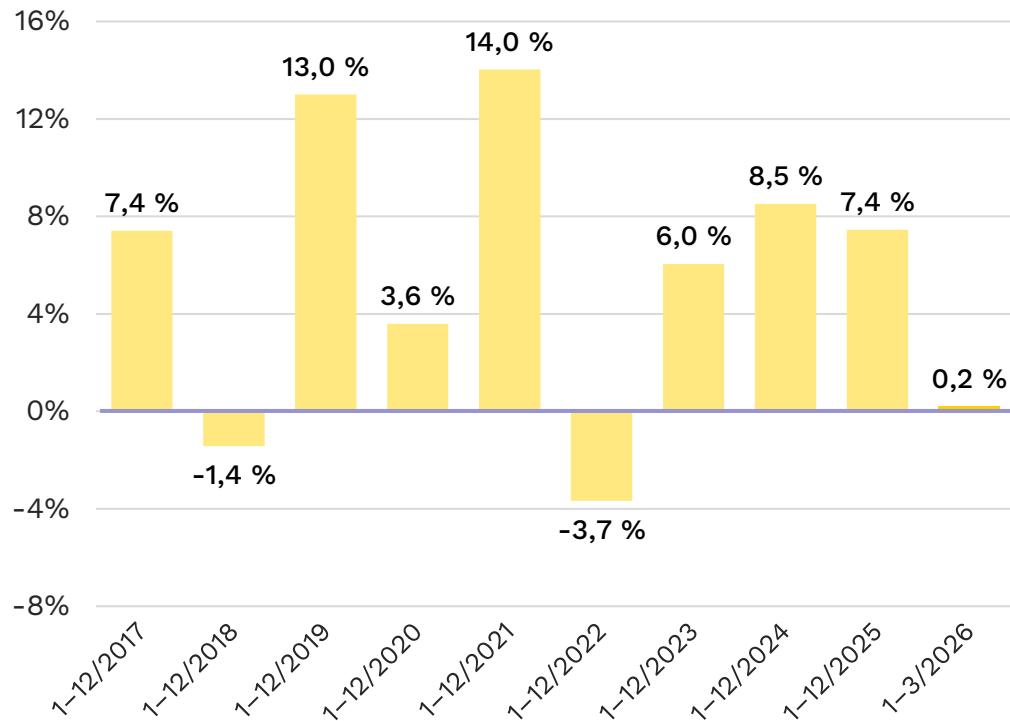


Omaisuuslajikohtaiset keskimääräiset nimellistuotot

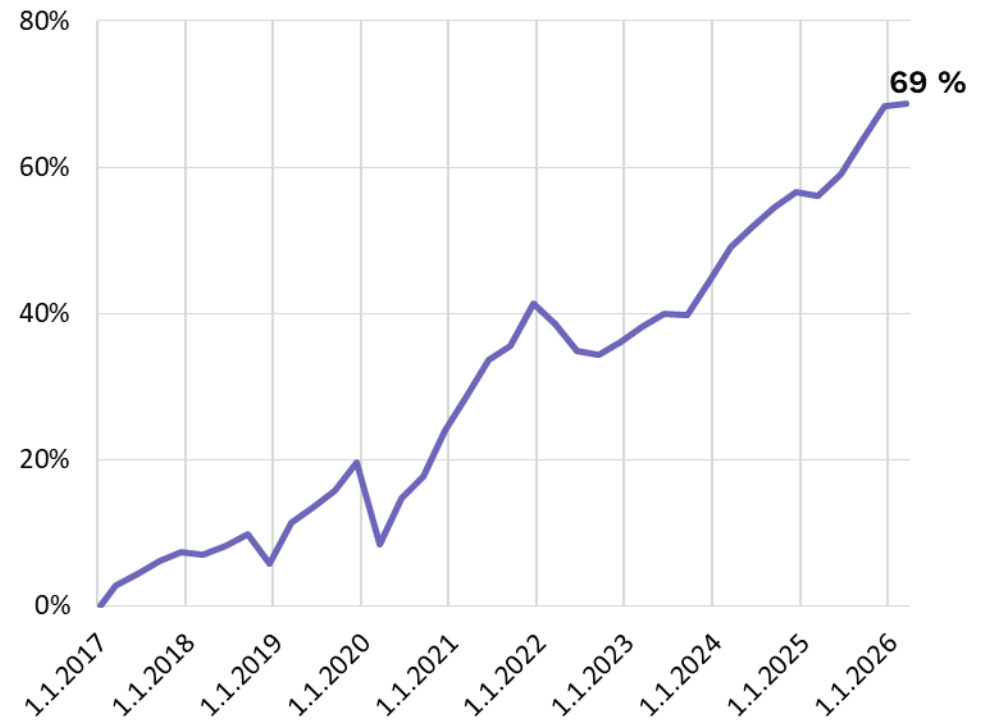


Kumulatiivinen tuotto kymmeneltä vuodelta 69 %

Sijoitustoiminnan vuosituottojen kehitys



Kumulatiivinen tuotto kymmeneltä vuodelta



**Työystävänäpäivä
tulee taas 14.8.
Ilmoita yrityksesi
mukaan!**

elo.fi/tyoystava

