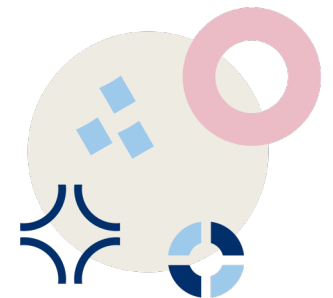


Kauppakamarien talouskysely

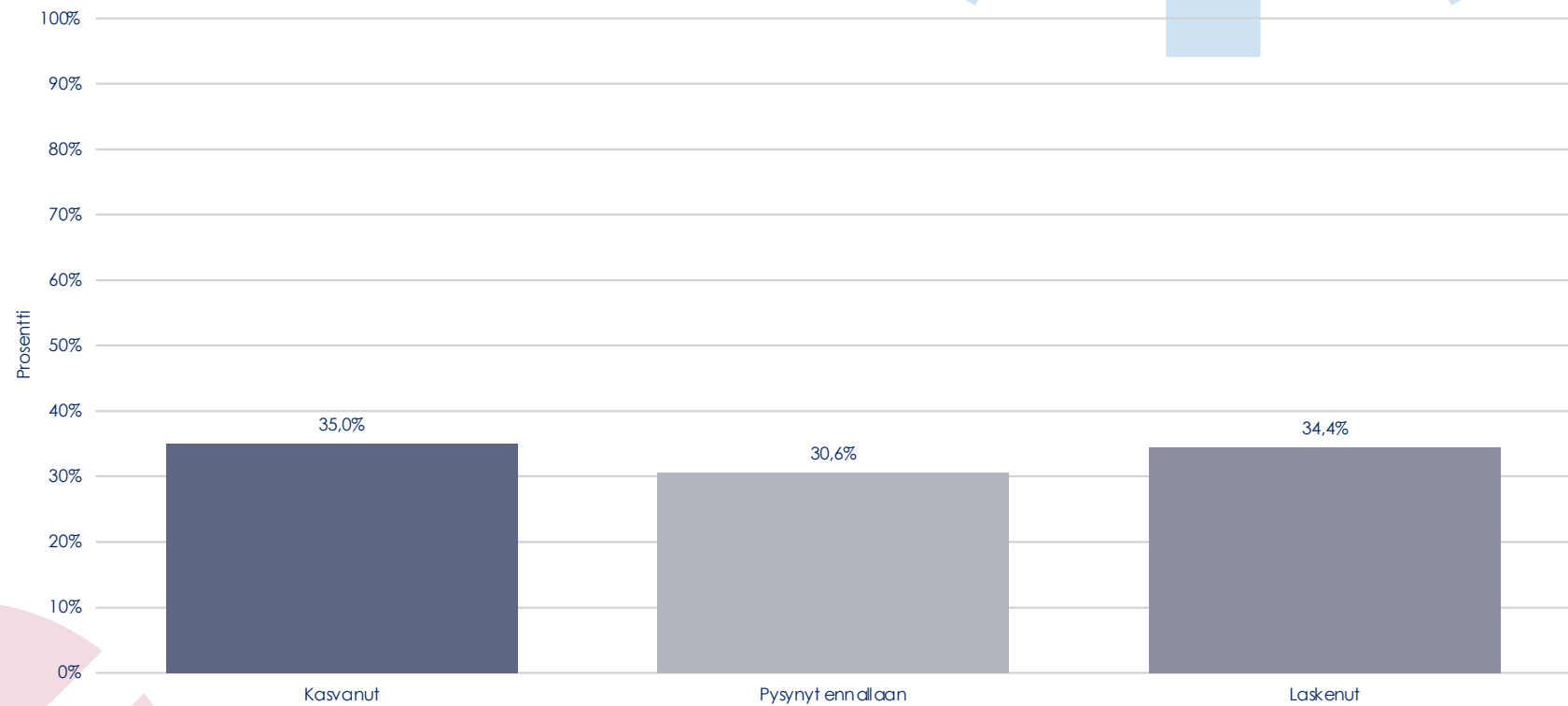
24.-26.9.2024

N=1460

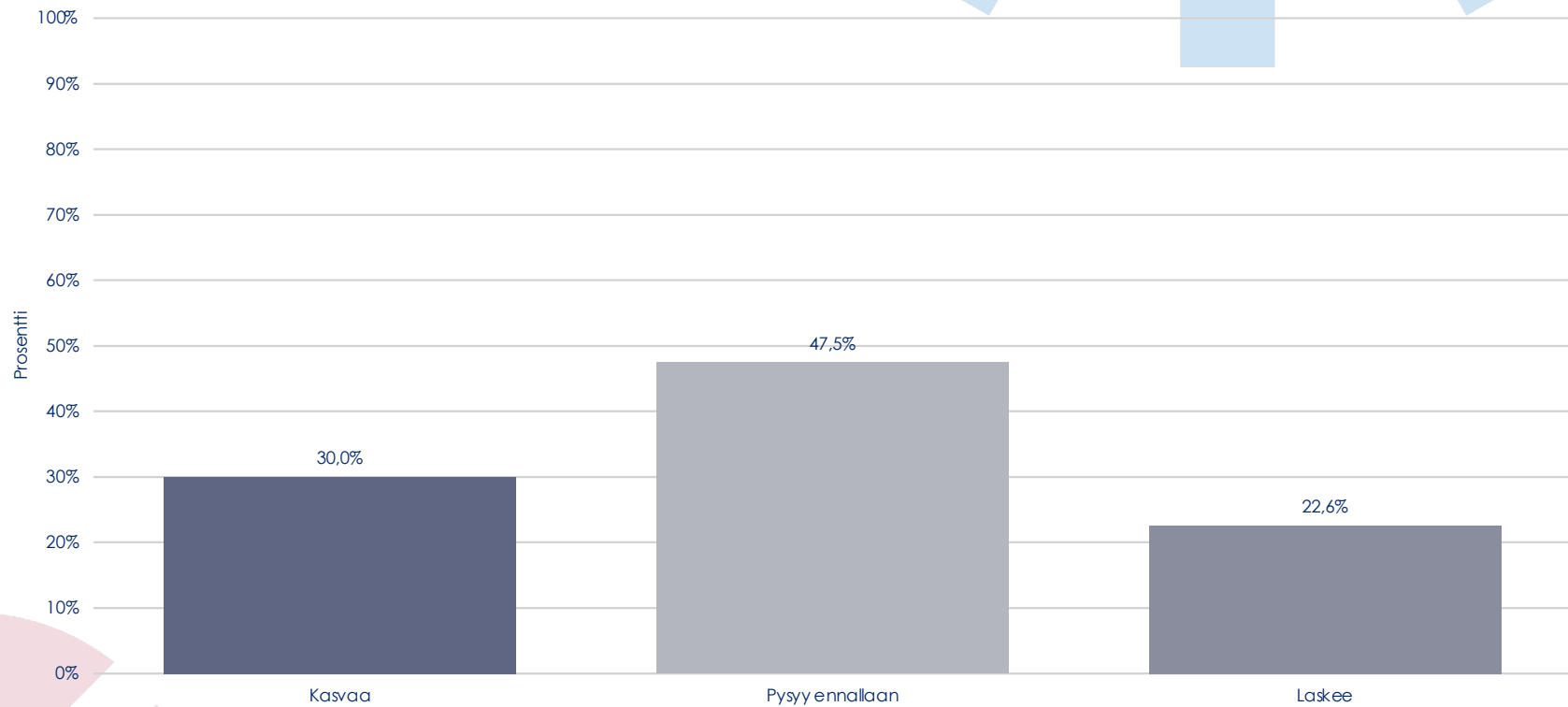
KAUPPAKAMARI



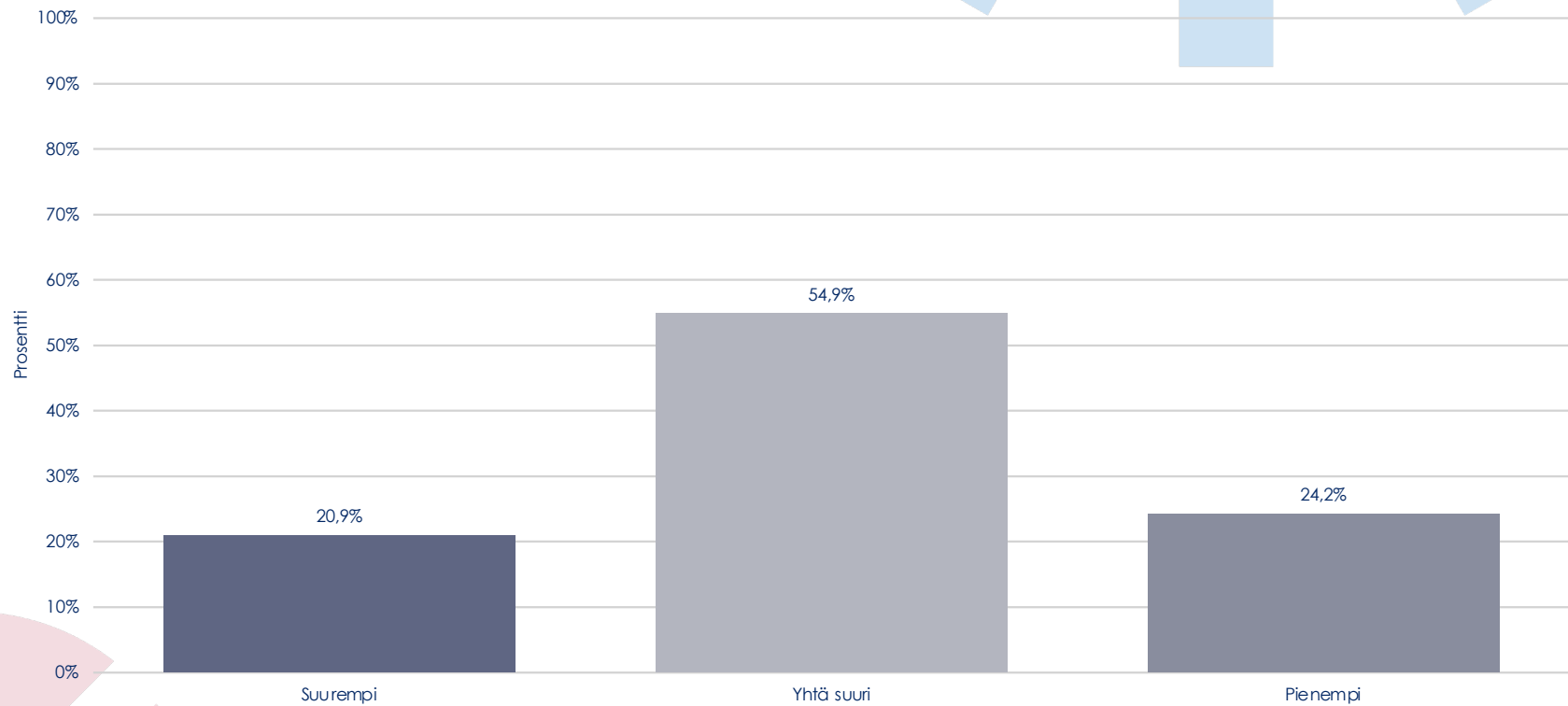
Kuinka toimipaikkanne liikevaihto on kehittynyt kuluvan vuoden aikana verrattuna edelliseen vuoteen



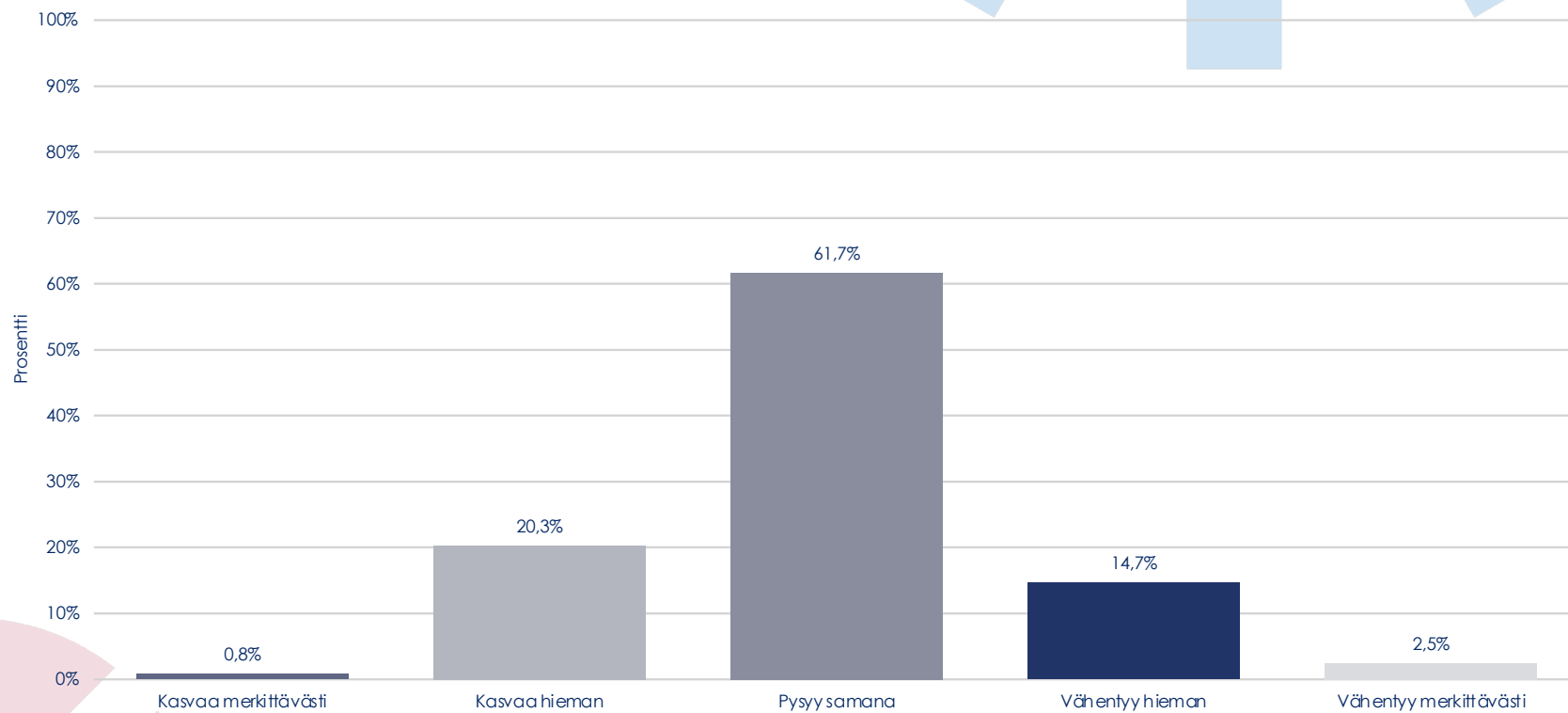
Toimipaikkanne liikevaihto seuraavien kuuden kuukauden aikana



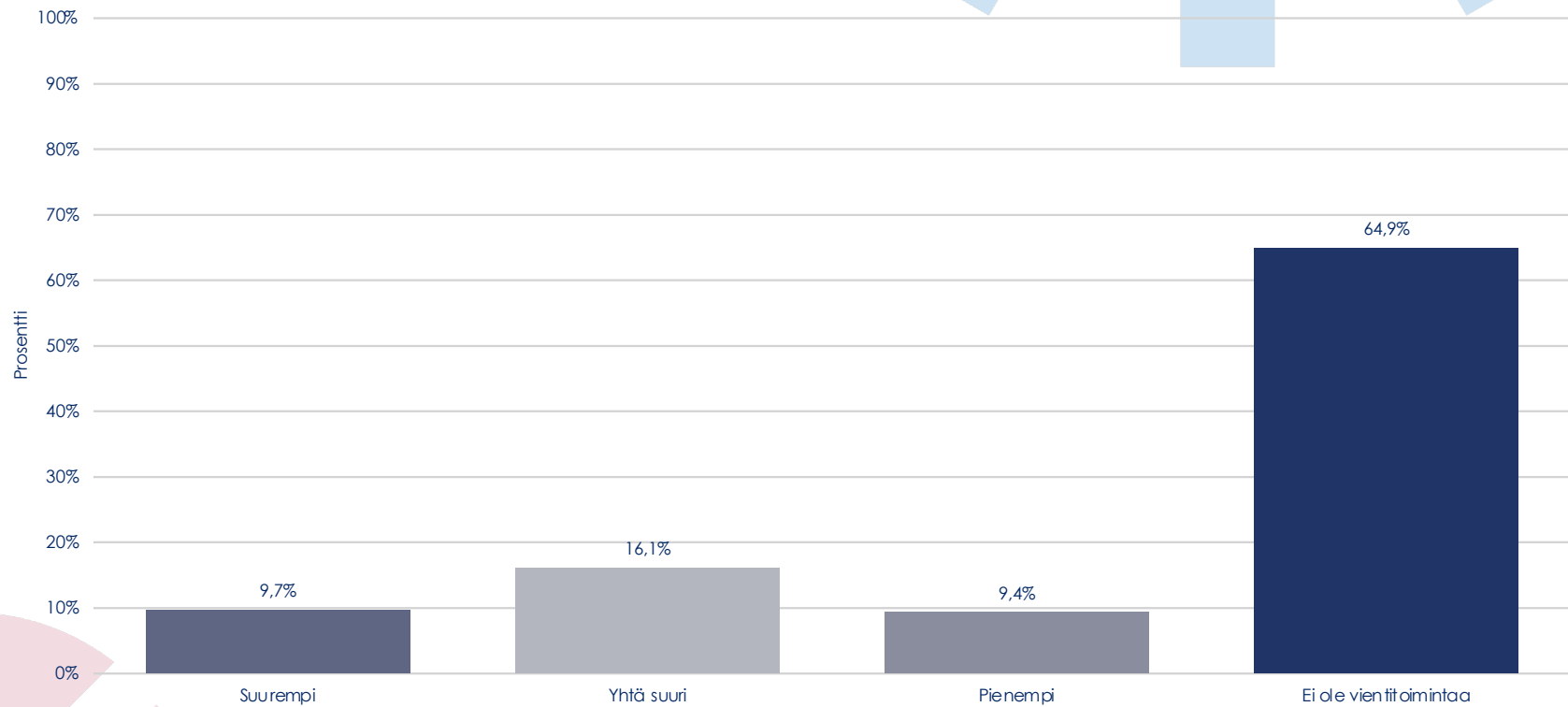
Toimipaikkanne henkilöstömäärä tällä hetkellä verrattuna vuoden takaiseen.



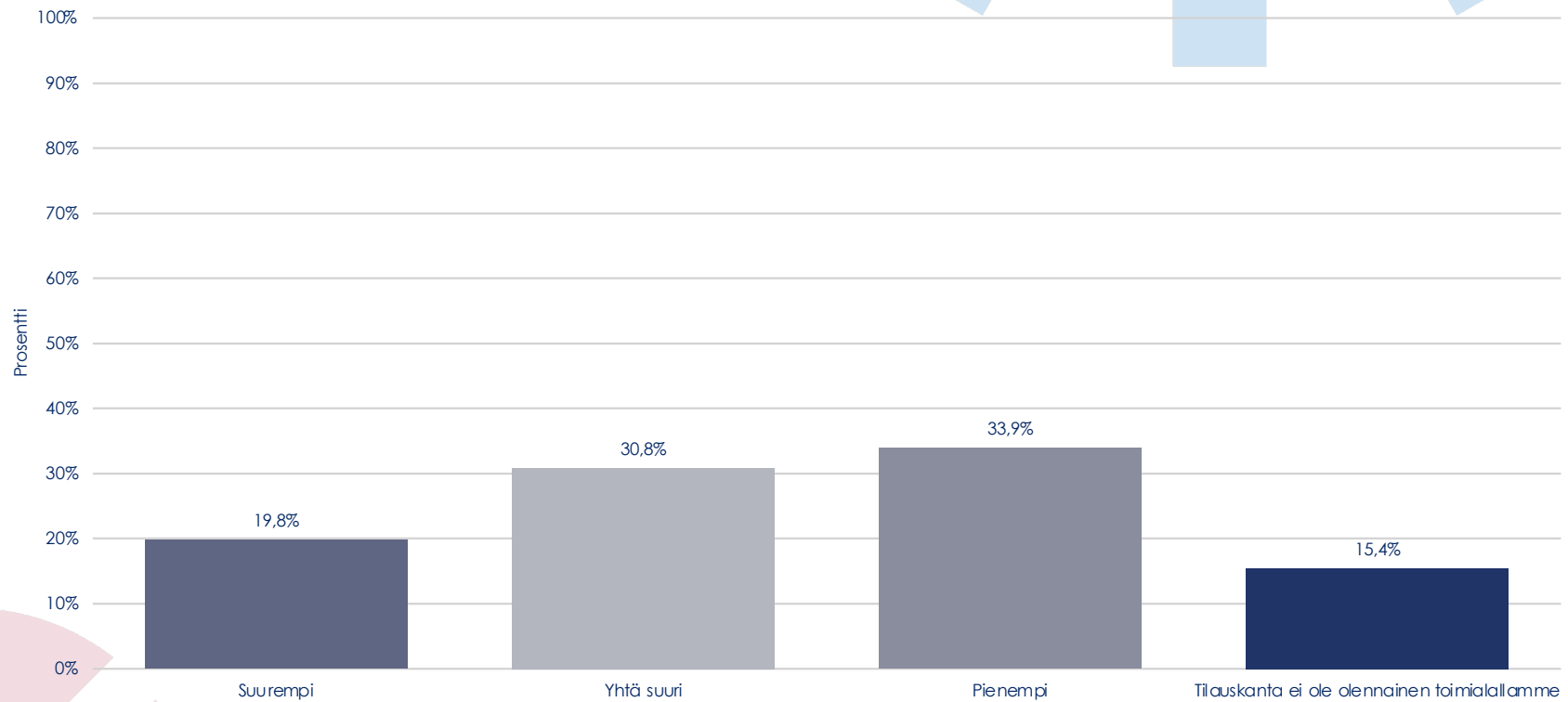
Miten työntekijöidenne määrä kehittyy seuraavan kuuden (6) kuukauden aikana?



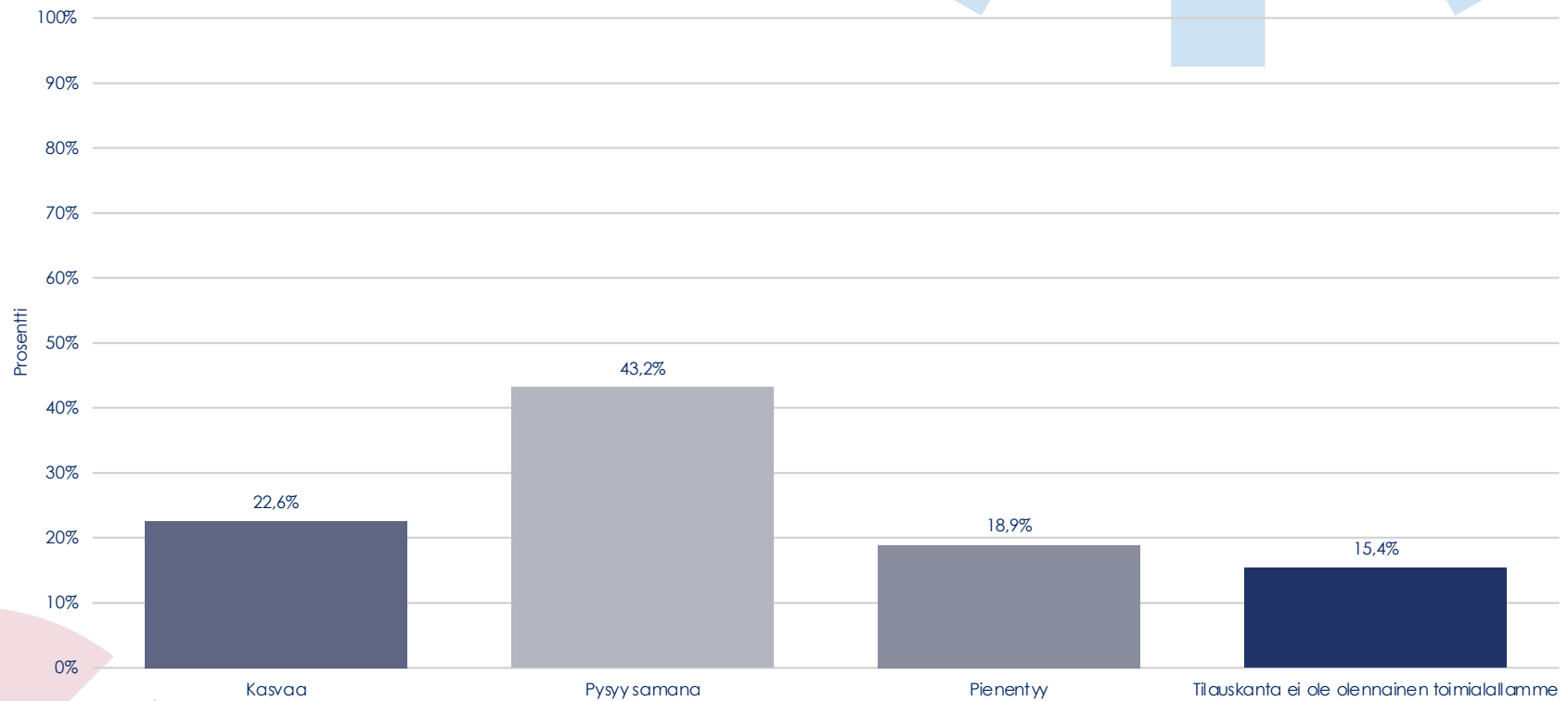
Toimipaikkanne vienti on kuluvana vuonna verrattuna edelliseen vuoteen



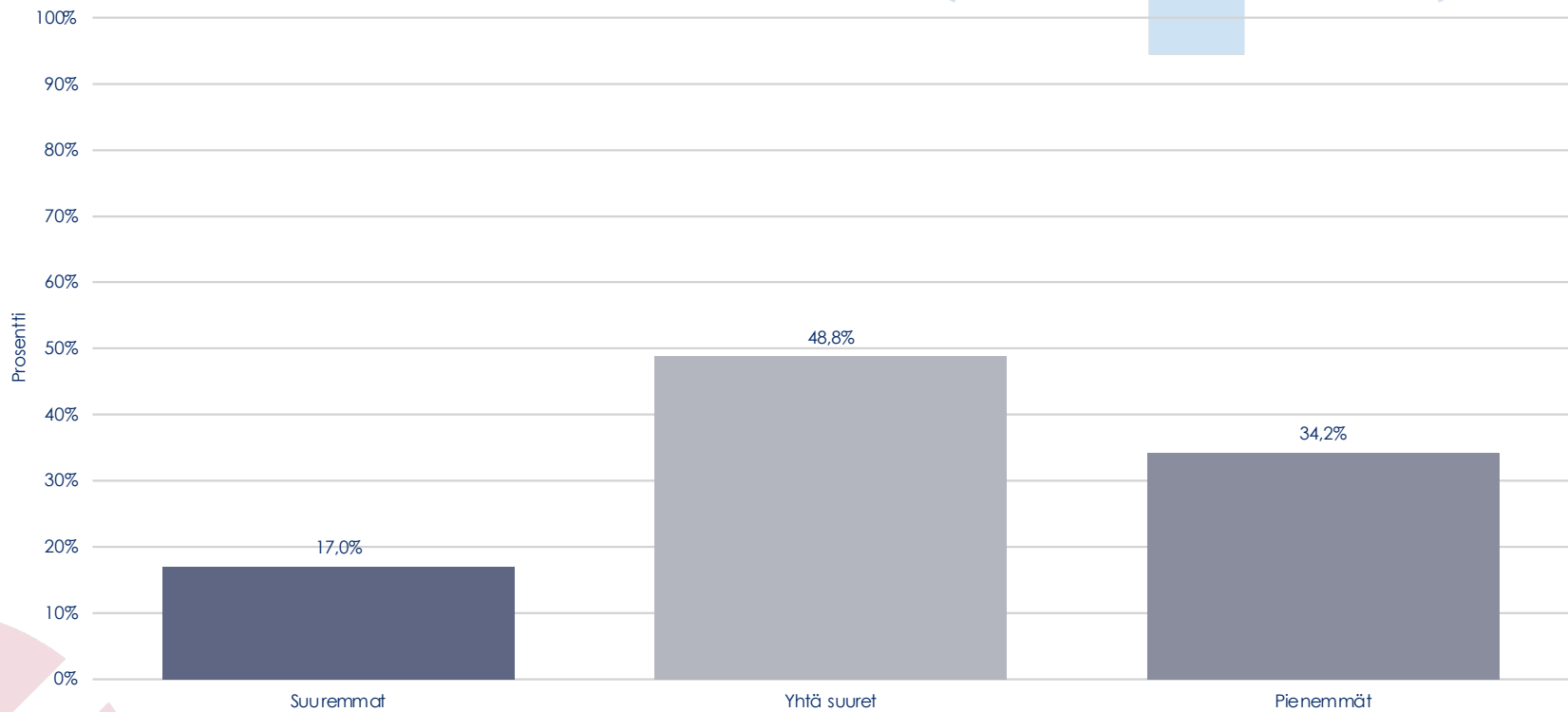
Toimipaikkanne tilauskanta nyt verrattuna vuoden takaiseen



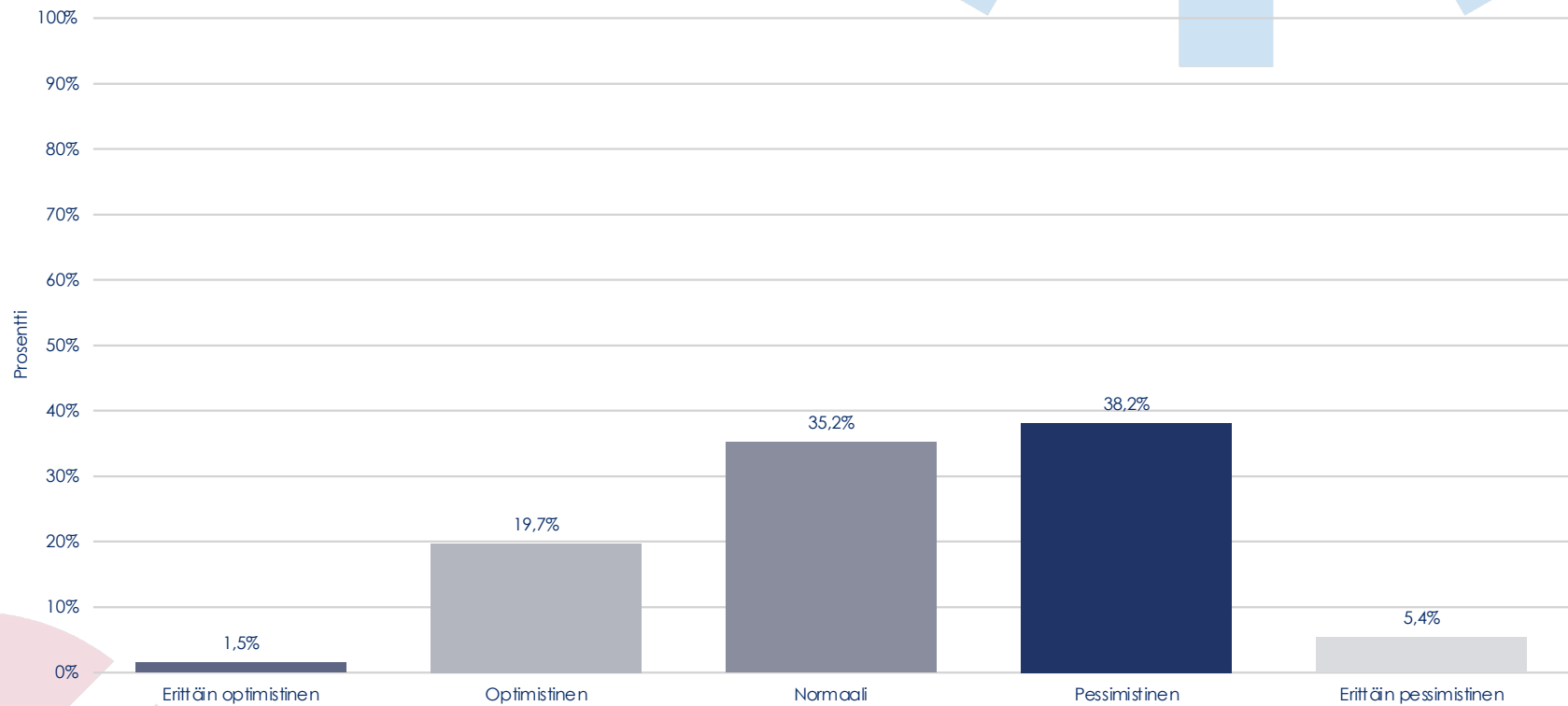
Miten tilauskantanne kehittyy seuraavien kuuden kuukauden aikana?



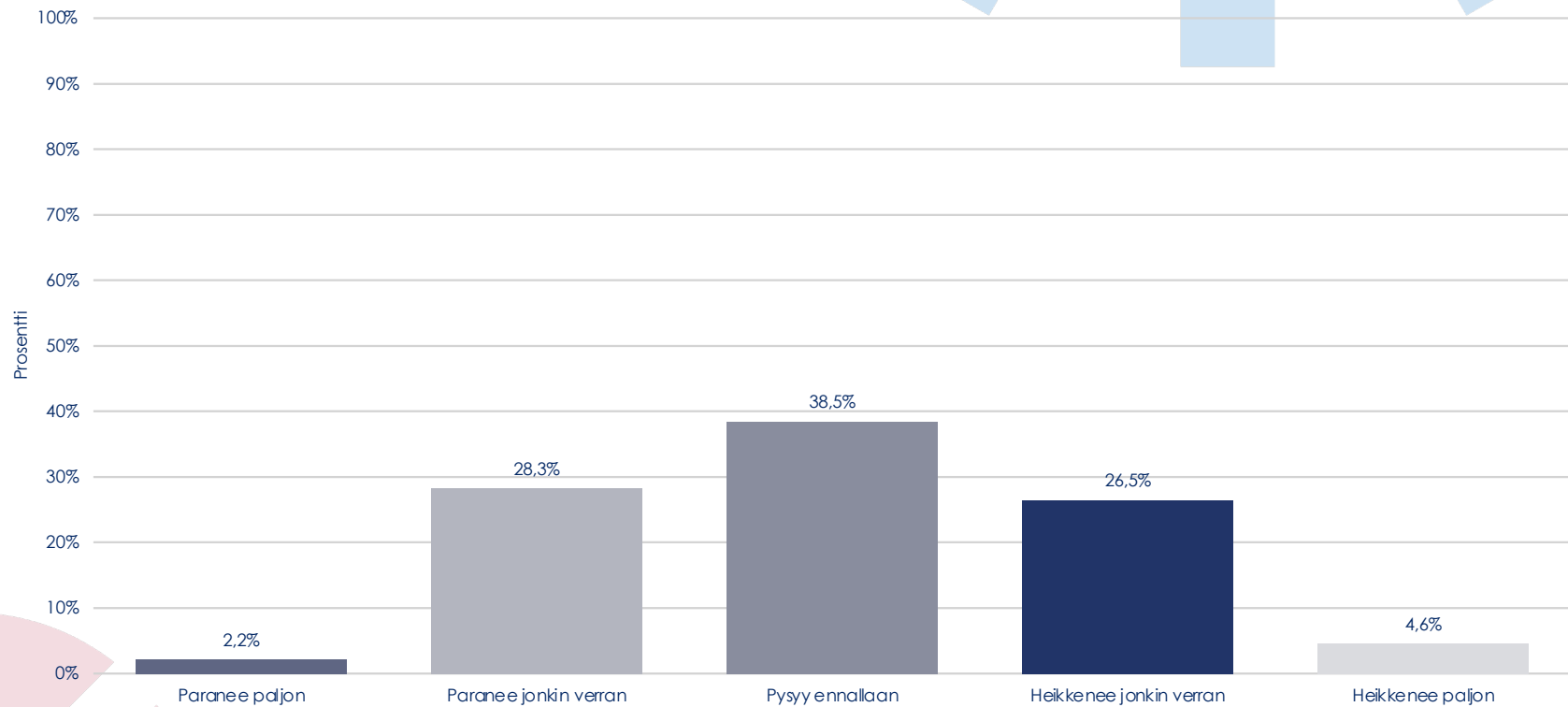
Toimipaikkanne investoinnit ovat seuraavan 12 kuukauden aikana verrattuna edelliseen 12 kuukauteen



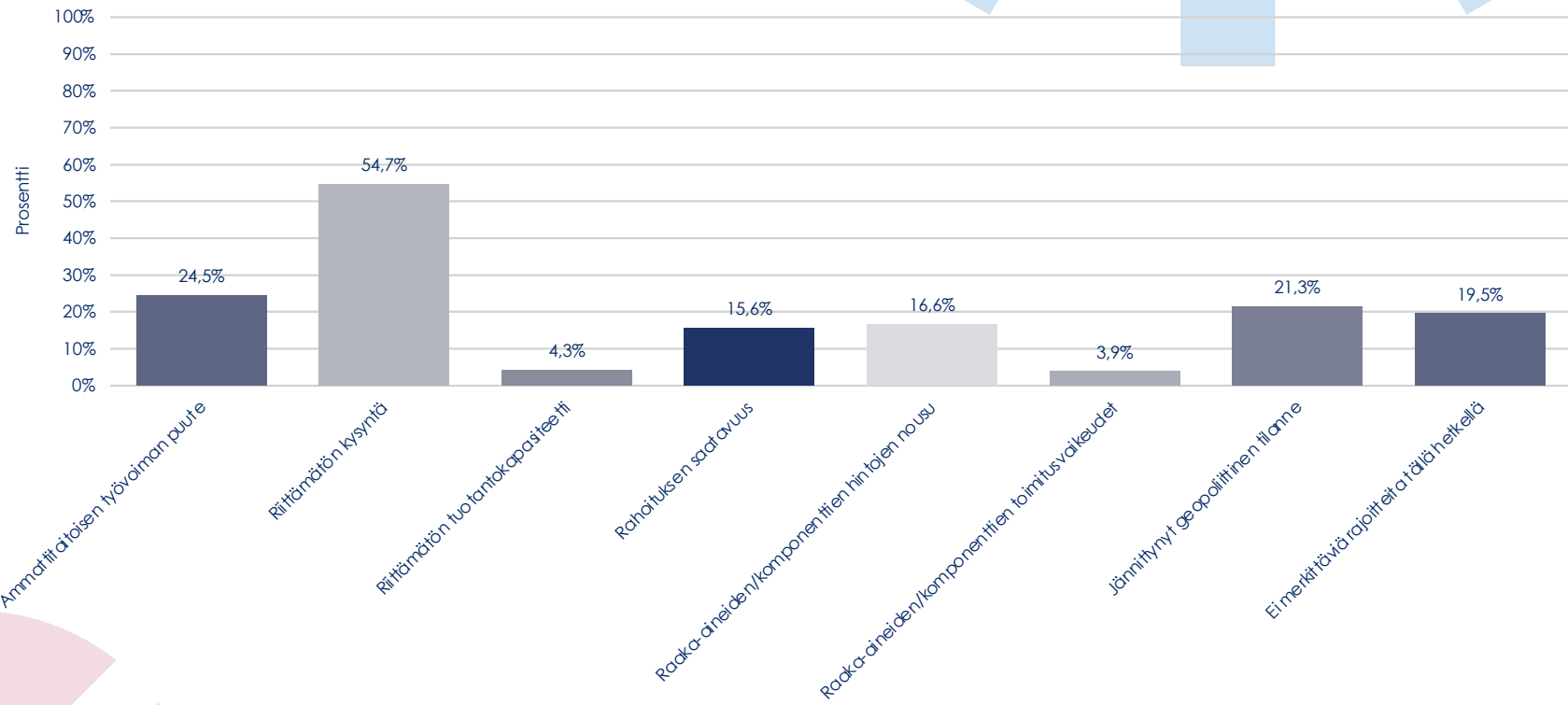
Mikä on yleinen tunnelma toimialallanne?



Miten arvelette toimipaikkanne kannattavuuden kehittyvän seuraavan kuuden (6) kuukauden aikana?

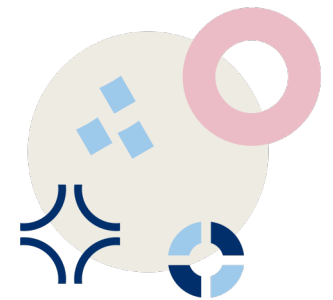


Yrityksemme toimintaa rajoittaa tällä hetkellä (voit valita useamman vaihtoehdon)

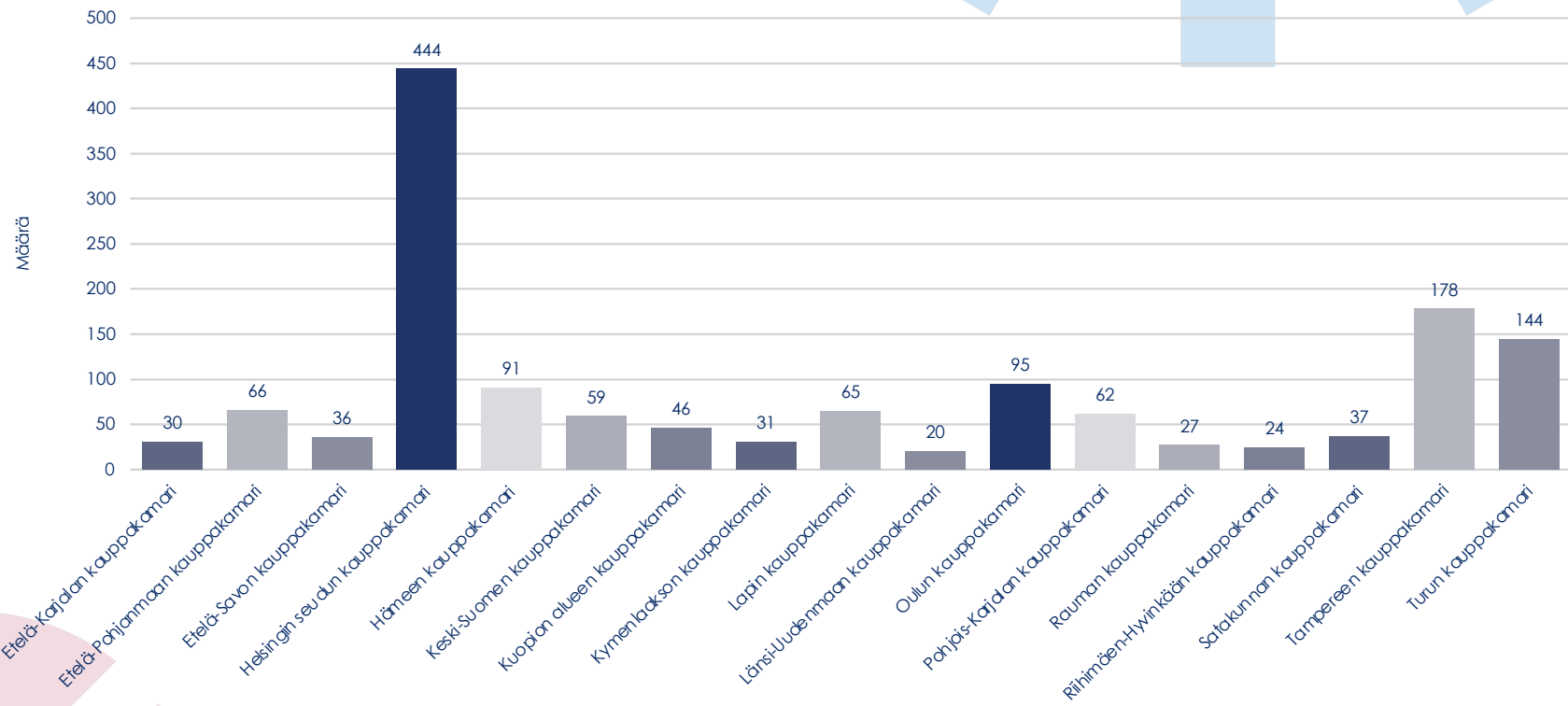


Taustakysymykset

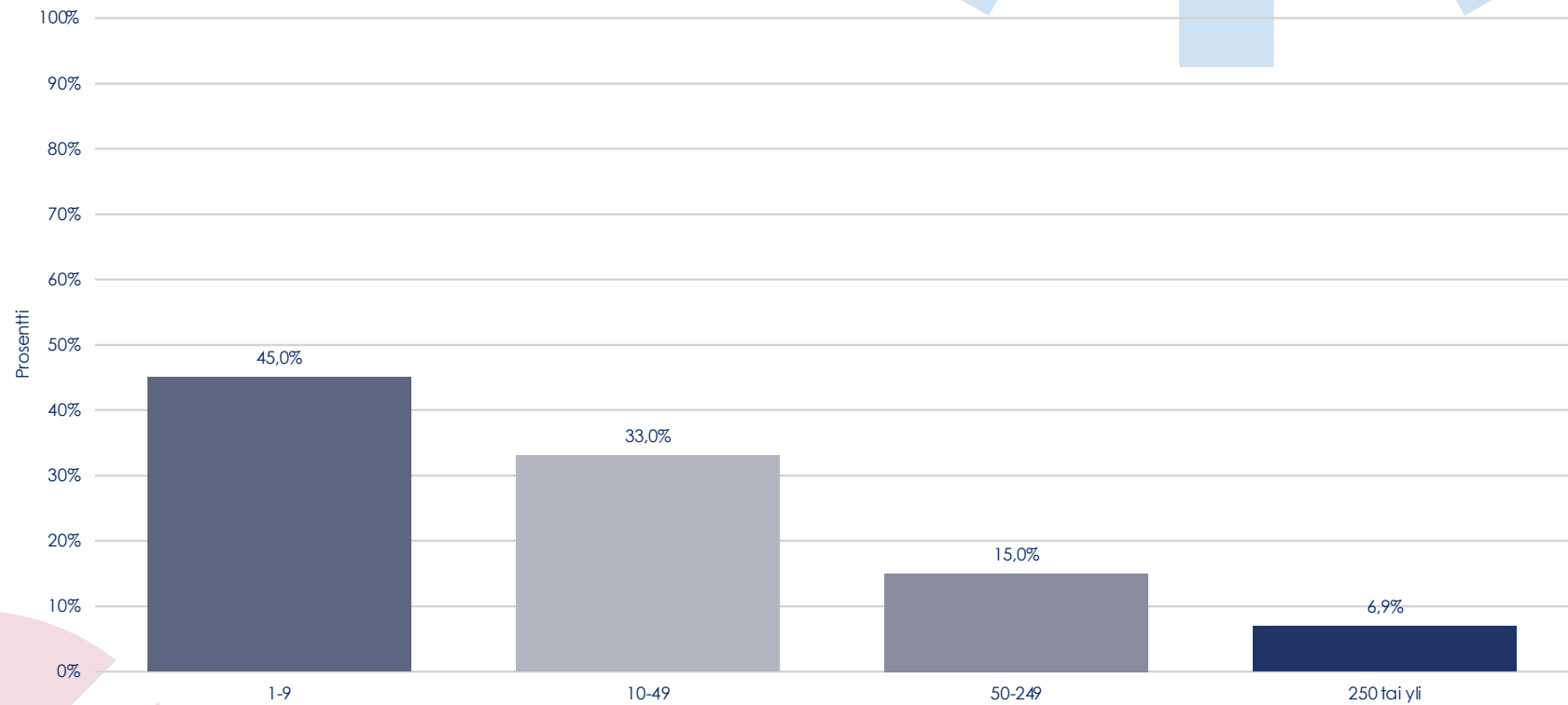
KAUPPAKAMARI



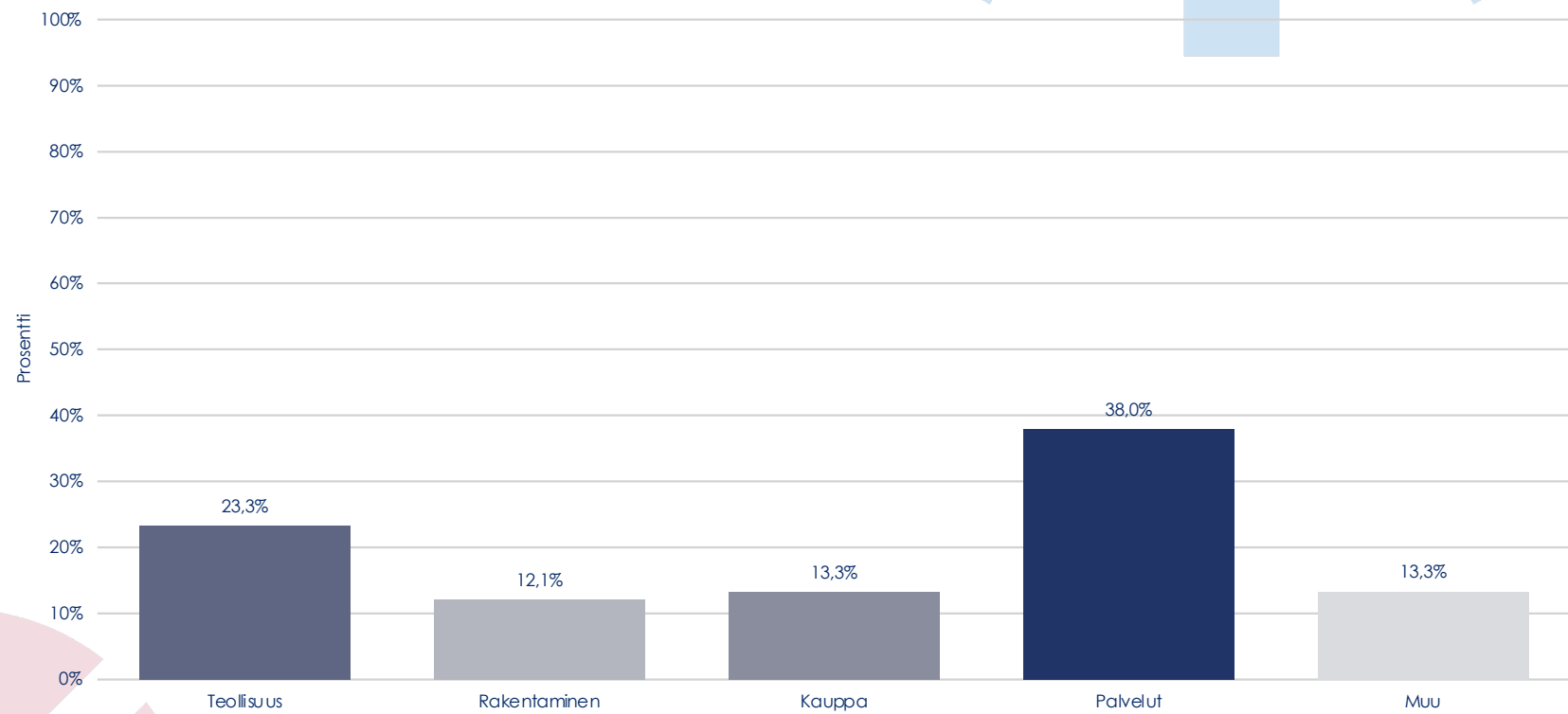
Minkä kauppakamarin jäsen yrityksenne on?

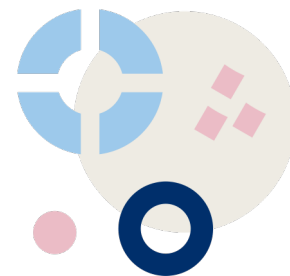


Yrityksen henkilöstömäärä



Yrityksen toimiala





KAUPPAKAMARI