

PERHEYRITYSPULSSI

Kesäkuu 2026



Perheyritysten liitto

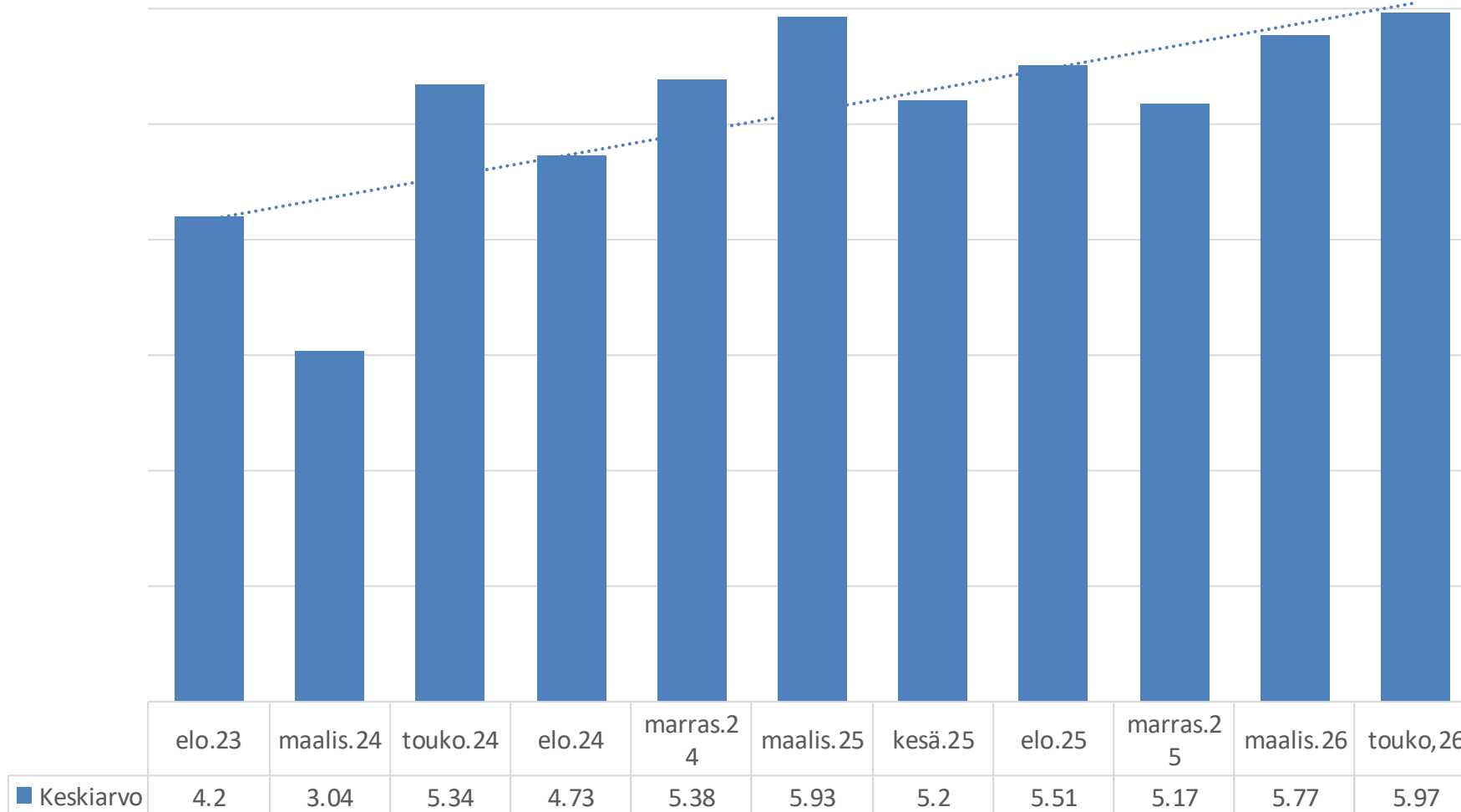
PERHEYRITYSPULSSI 2/2026

PerheyritysPULSSI on Perheyritysten liiton neljä kertaa vuodessa jäsenilleen tekemä kysely. PULSSI selvittää mm. perheyritysten työllisyyttä, investointeja sekä tuotteiden ja palvelujen kysyntää. PULSSIn sisältyy usein myös muita, ajankohtaisia lisäkysymyksiä.

Suurin osa PULSSIn vastaajista on omistajia yrityksissä, joiden liikevaihto on 10–50 miljoonaa euroa ja jotka työllistävät 10–250 henkeä. Vastaajat ovat tyypillisesti omistajayrittäjiä teollisuuden, palveluiden ja kaupan aloilta.

Kyselyyn vastasi 112 perheyritysten edustajaa 20.-27.5.2026 välisenä aikana.

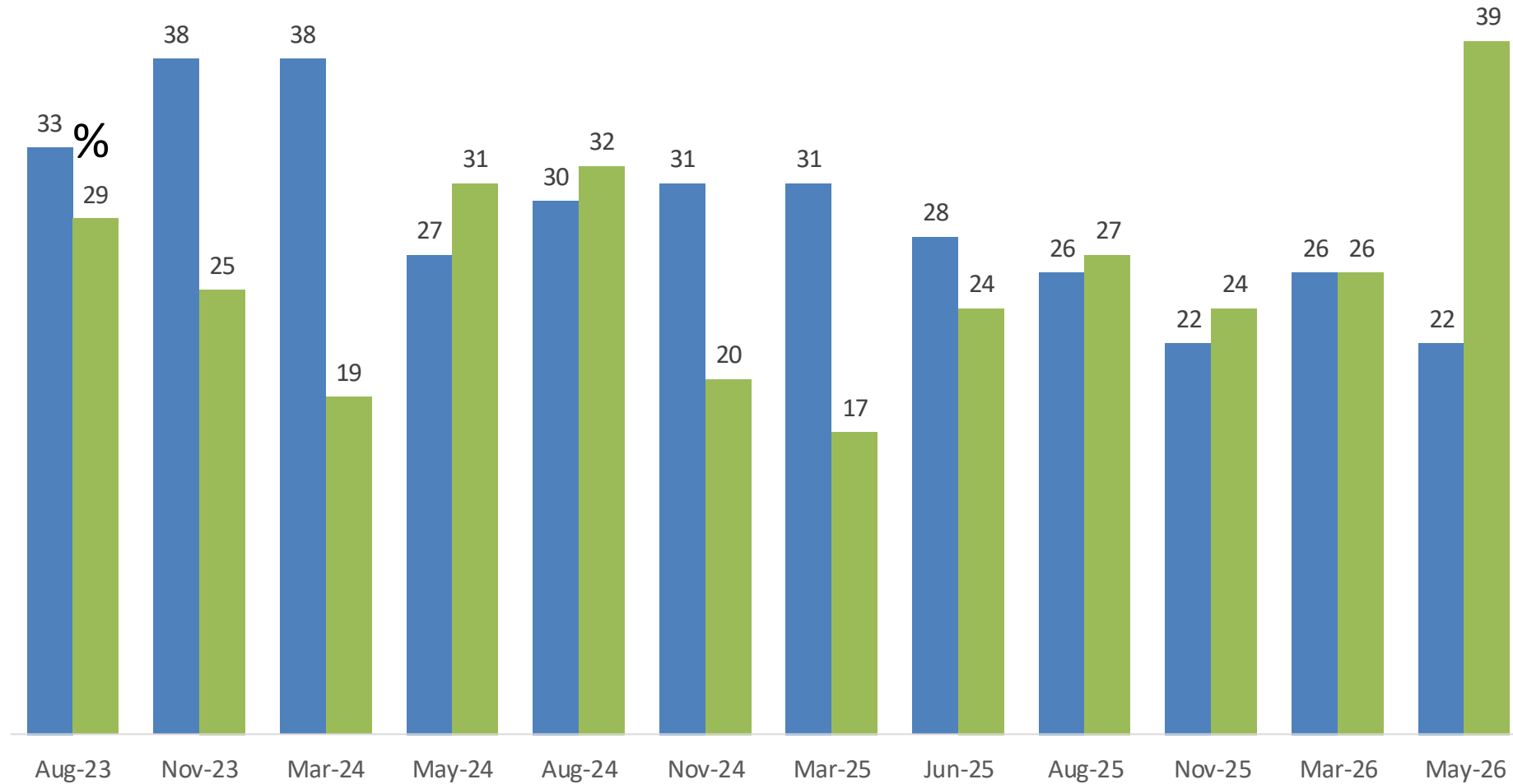
LUOTTAMUS SUOMEN TALOUKTEEN



INVESTOINTIEN KEHITYS

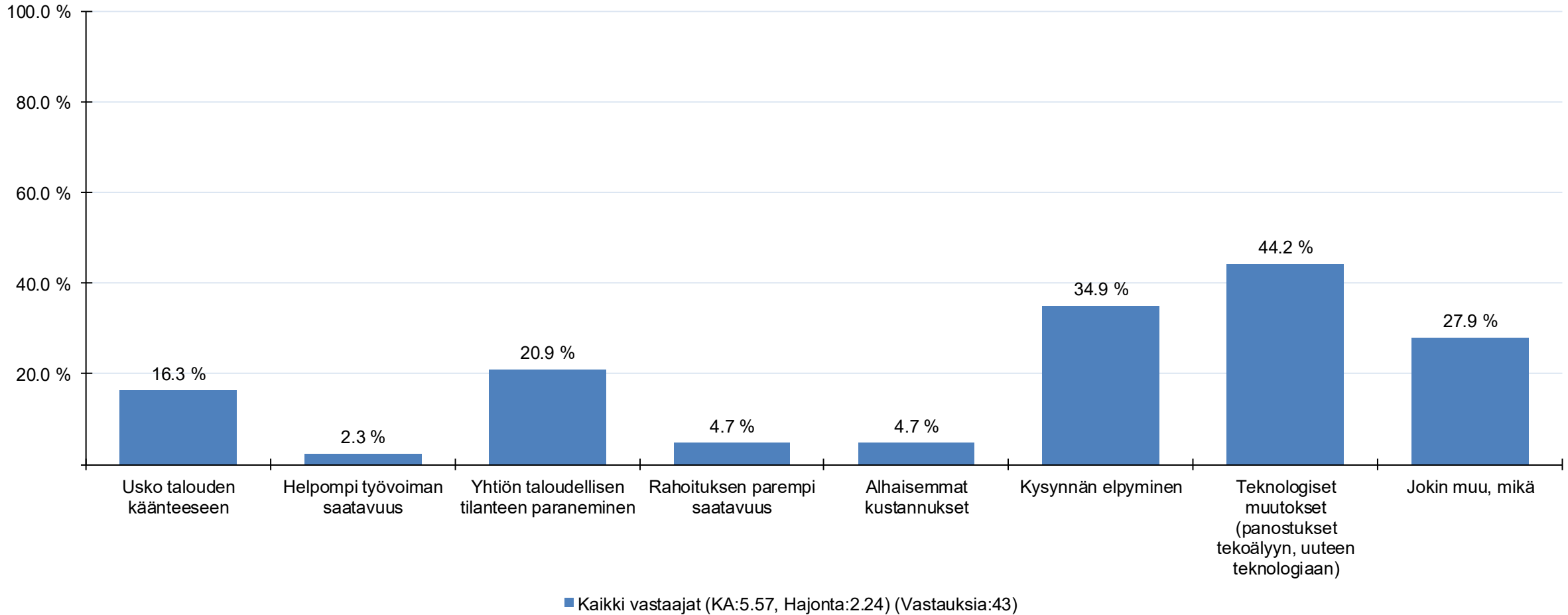


Perheyritysten liitto

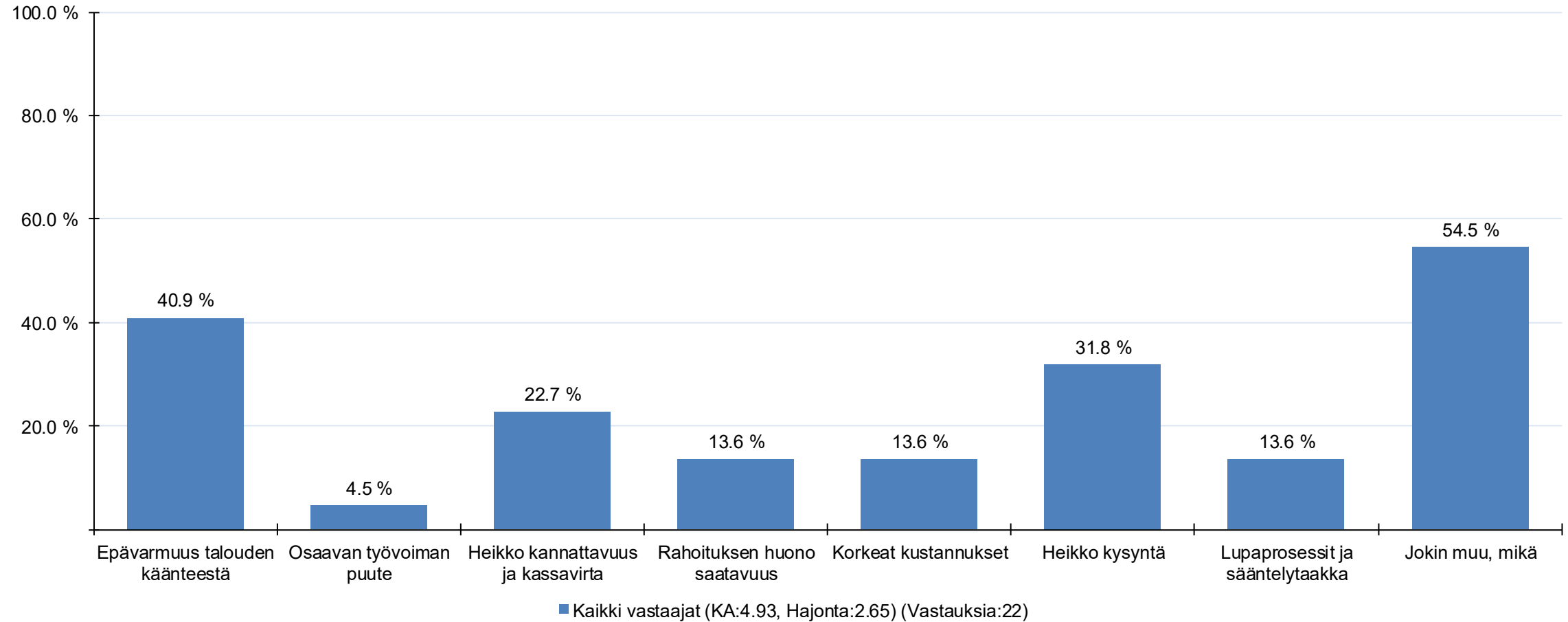


Toukokuu
2026:
Investoimme
yhteä paljon
kuin viime
vuonna 32 %.

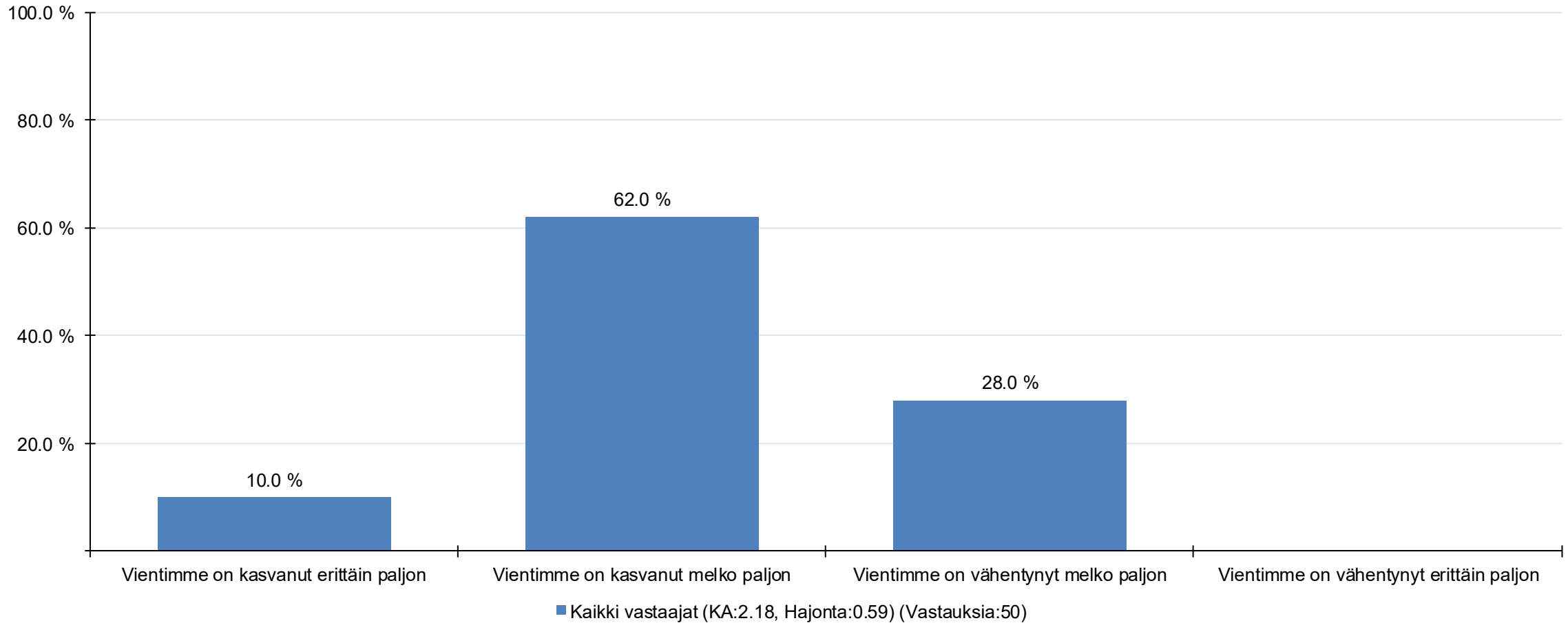
JOS INVESTOITTE ENEMMÄN, MIKÄ SAA INVESTOIMAAN ENEMMÄN?



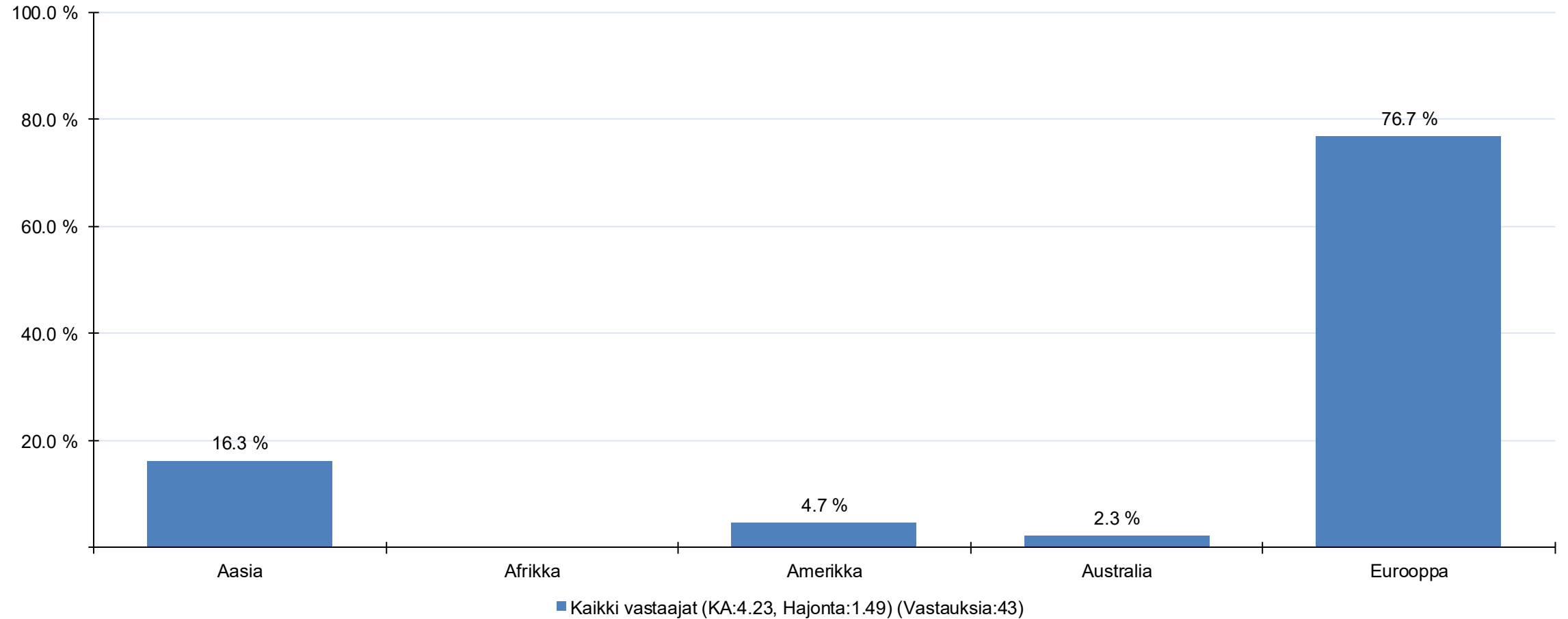
JOS INVESTOITTE VÄHEMMÄN, MIKÄ VAIKUTTAA INVESTOINTIEN ALHAISUUTEEN?



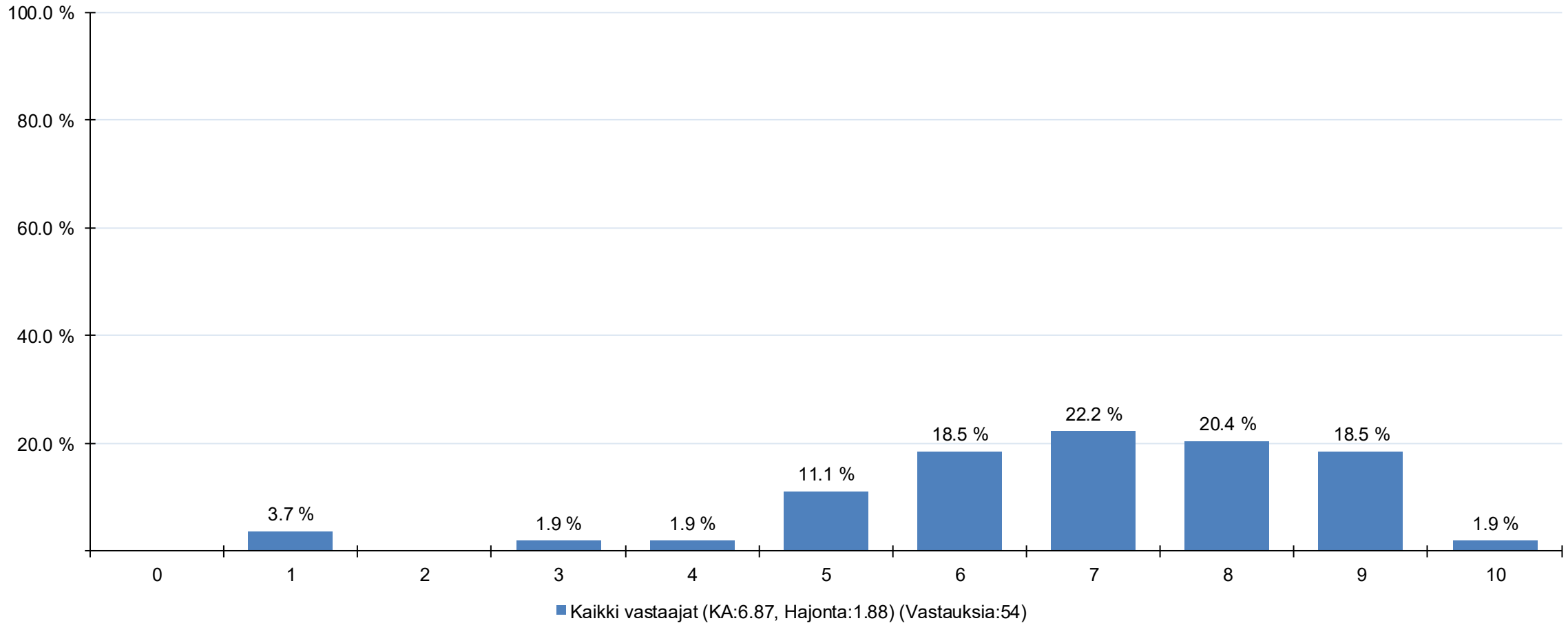
MITEN ARVIOIT VIENTINNE KEHITYSTÄ TÄNÄ VUONNA?



JOS VIENTINNE ON KASVANUT, MINNE ALUEELLE VIENTI ON VILKASTUNUT?

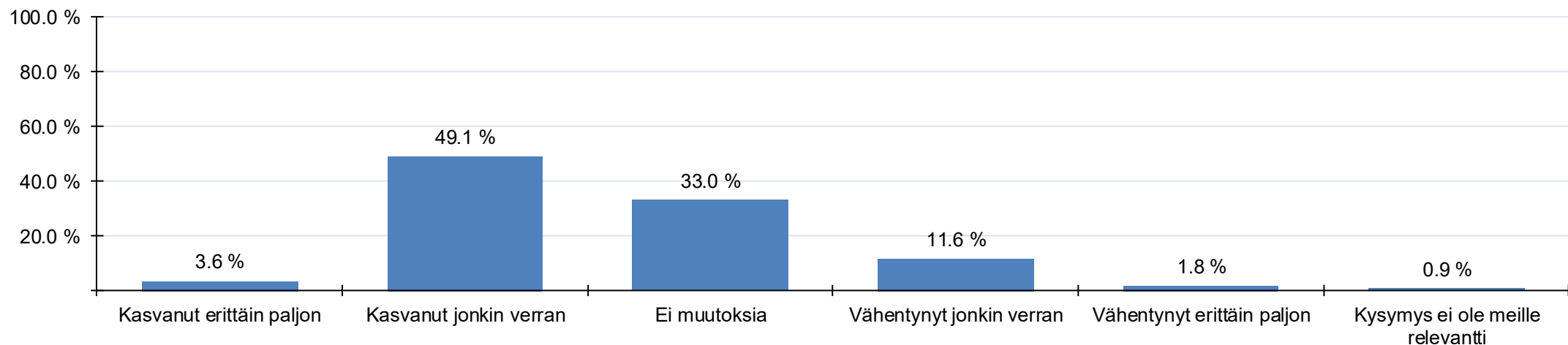


KUINKA LUOTTAVAINEN OLET VIENTINÄKYMIEHÄN PARANTUMISEEN LOPPUVUONNA? (1=EN LAINKAAN LUOTTAVAINEN, 10=ERITTÄIN LUOTTAVAINEN)

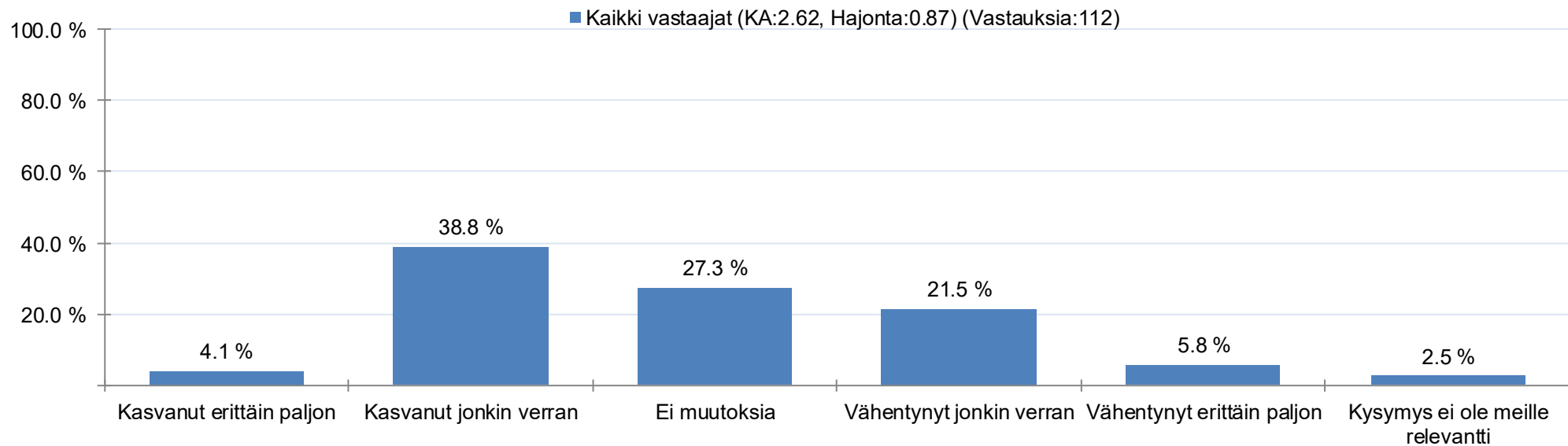


ONKO YRITYKSENNE PALVELUJEN TAI TUOTTEIDEN KYSYNNÄSSÄ TAPAHTUNUT ALKUVUODEN AIKANA MUUTOKSIA? JOS KYLLÄ, NIIN MIHIN SUUNTAAN KYSYNTÄ ON KEHITTYNYT?

Toukokuu
2026



Kesäkuu
2025



HENKILÖSTÖMÄÄRÄN KEHITYS

